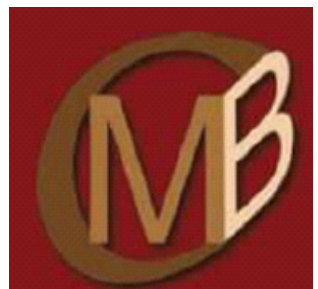




Stage de deuxième année :

mise en place d'une chaîne de charpente industrielle
implantation des bureaux et des vestiaires de l'entreprise



CM Bois et Habitat
La concrétie
12140 LE FEL

Sommaire

- I. Présentation de l'entreprise
- II. Développement pour l'avenir
Analyse de l'existant
- III. Synthèse de l'étude
Mise en place d'une chaîne de charpente industrielle
Implantation des bureaux et des vestiaires de l'entreprise
Proposition de LOGO
- IV. Conclusion
- V. Bibliographie

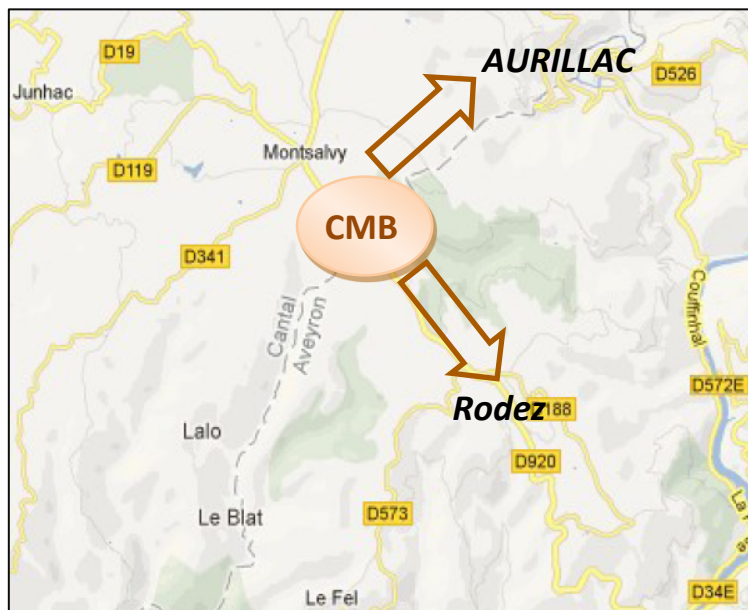
Présentation de l'entreprise

Dénomination: CM Bois et Habitat

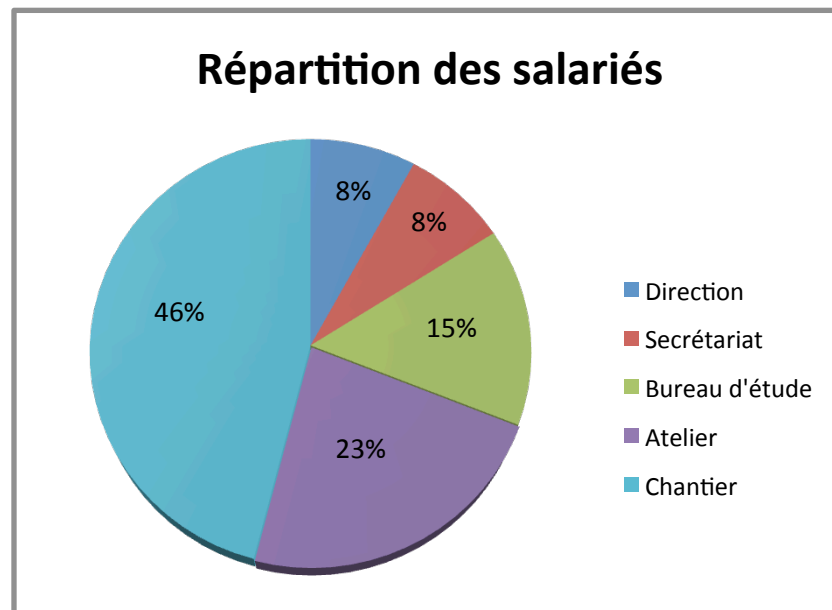
Activité : construction de maison à ossature bois

Fondé en Mars 2007

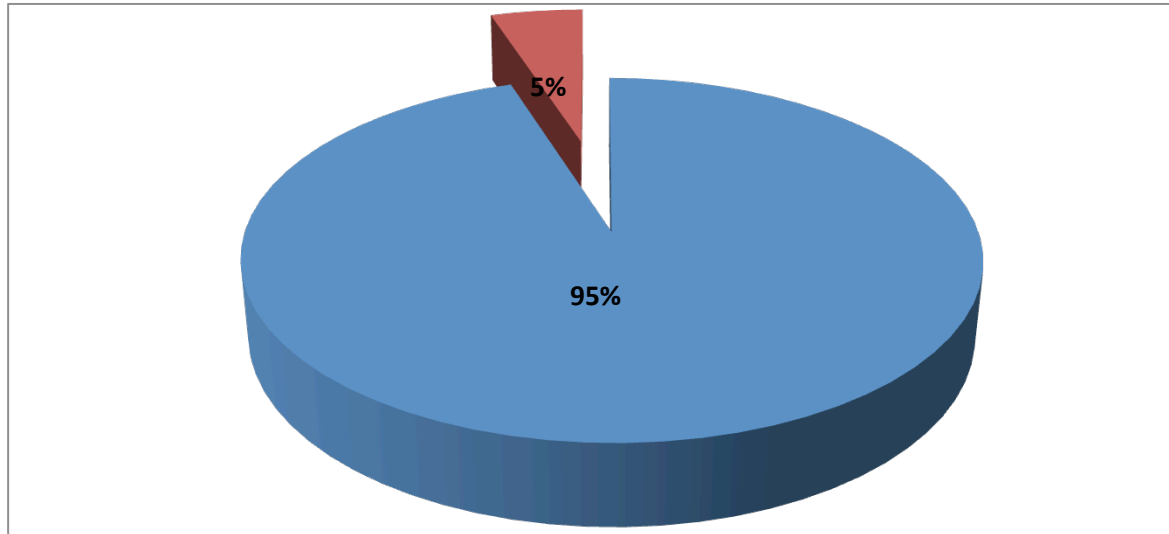
Localisation:



Salariés:

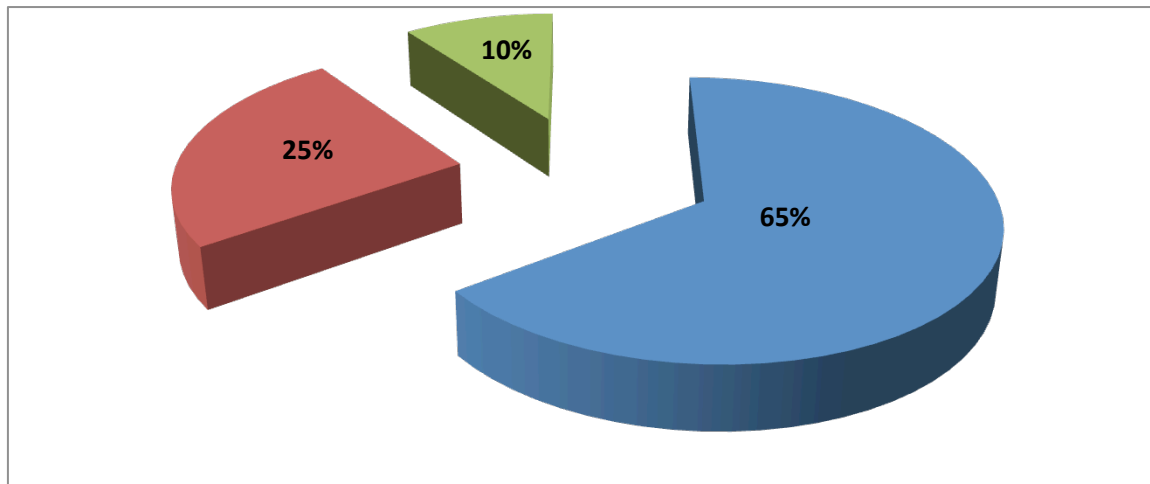


Produits commercialisés



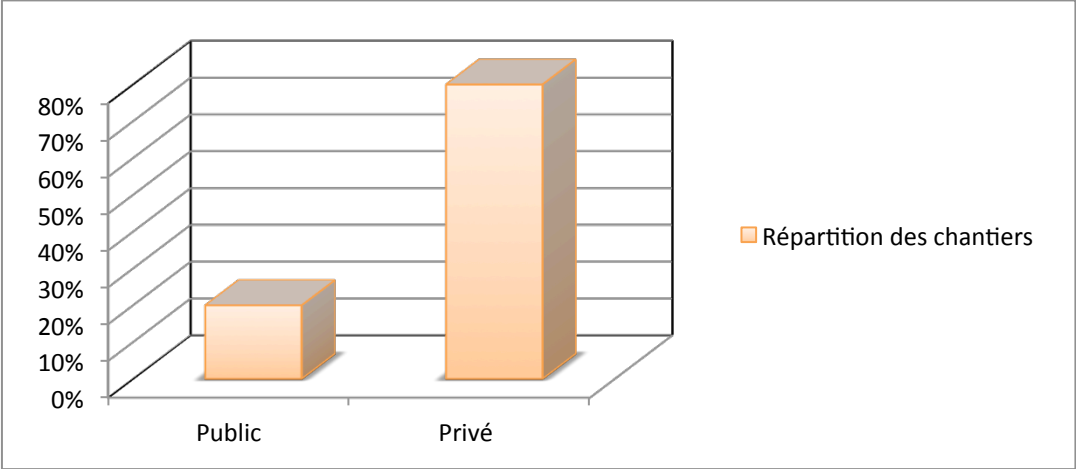
- structure Bois
- Terrasse, Pergolas, aménagement extérieur

Essences utilisées



- Epicéa
- Douglas
- Mélèze

Répartition des chantiers



Forte disparité entre les chantiers Publics et Privés

Développement pour l'avenir

Projet d'investissement : **pourquoi investir dans un projet de ferme ?**



La charpente industrielle est de loin le marché qui fait le plus de chiffre d'affaires.

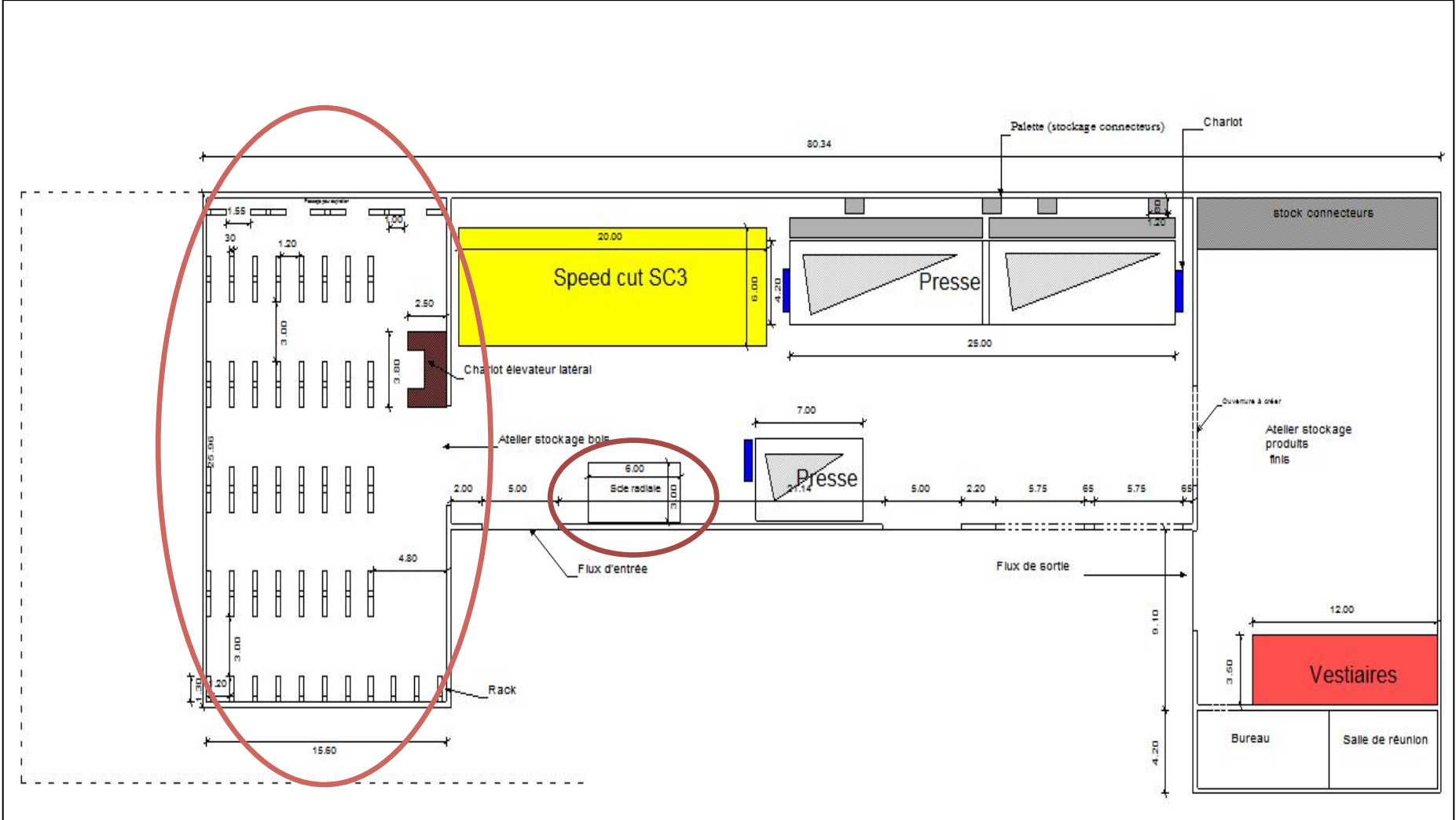
Analyse de l'existant :

- ✓ 3 associés
- ✓ Bâtiment anciennement entreprise de fabrication de cuisines ayant déposé son bilan.
- ✓ L'acquisition du bâtiment faite=> aménagement .
- ✓ Coopération avec le CRITT.

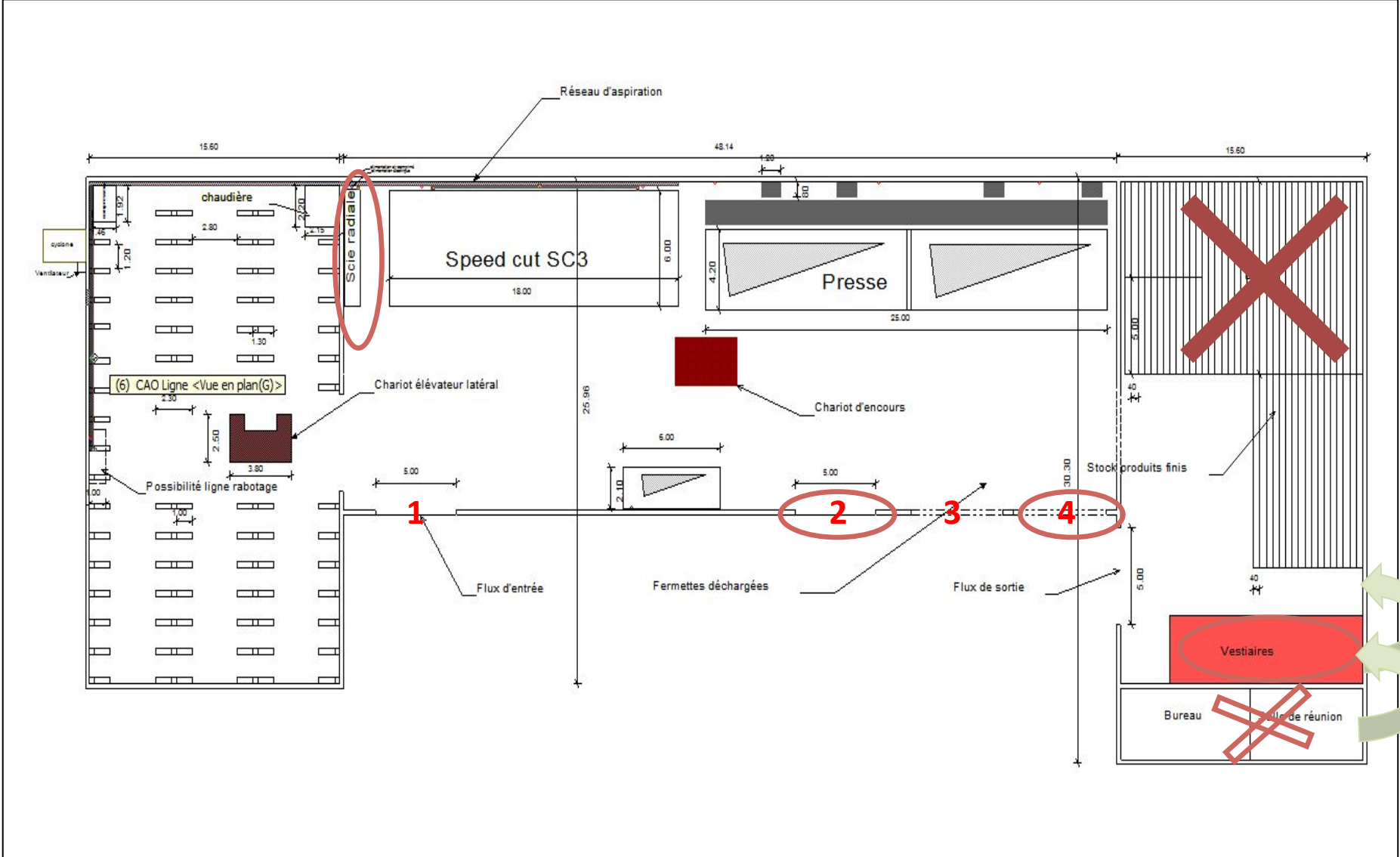
Synthèse de l'étude

Mise en place d'une chaîne de charpente industrielle

Première proposition

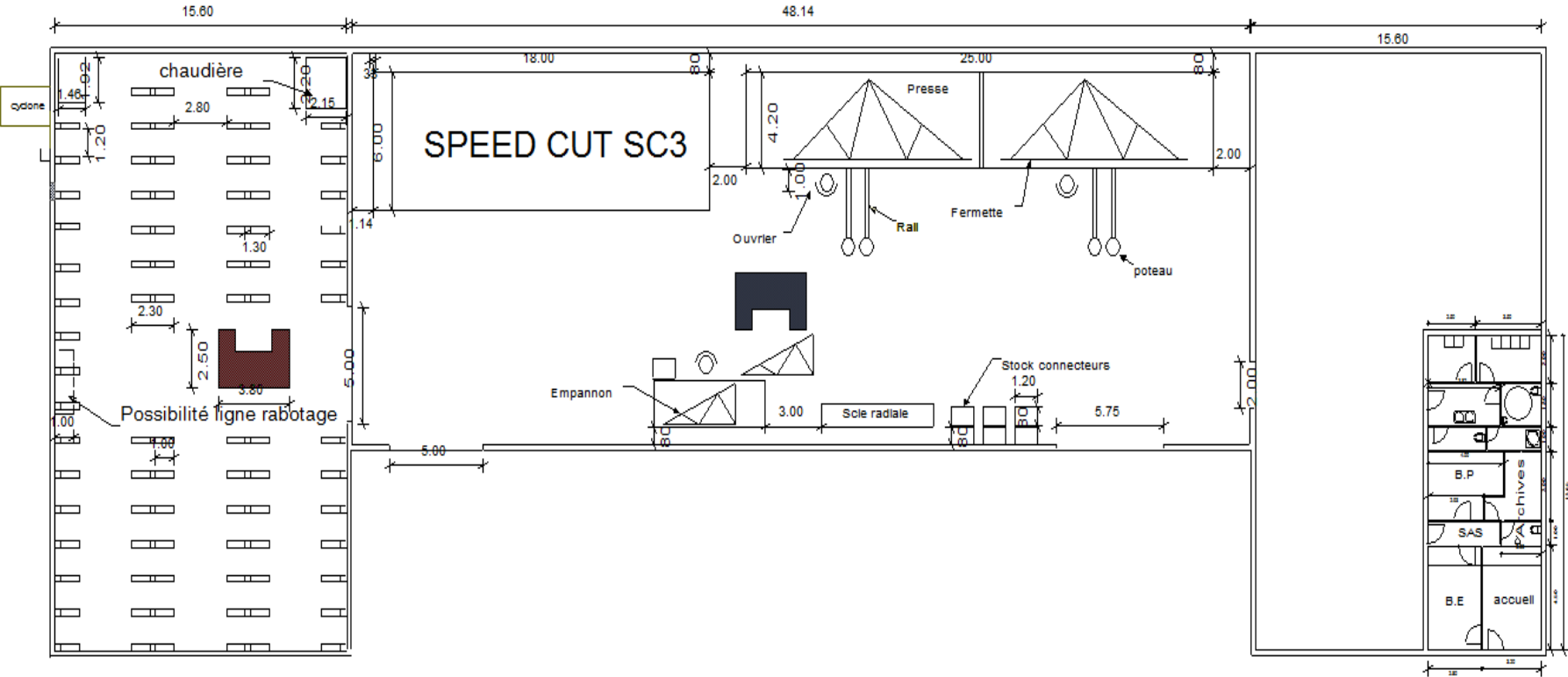


Deuxième proposition



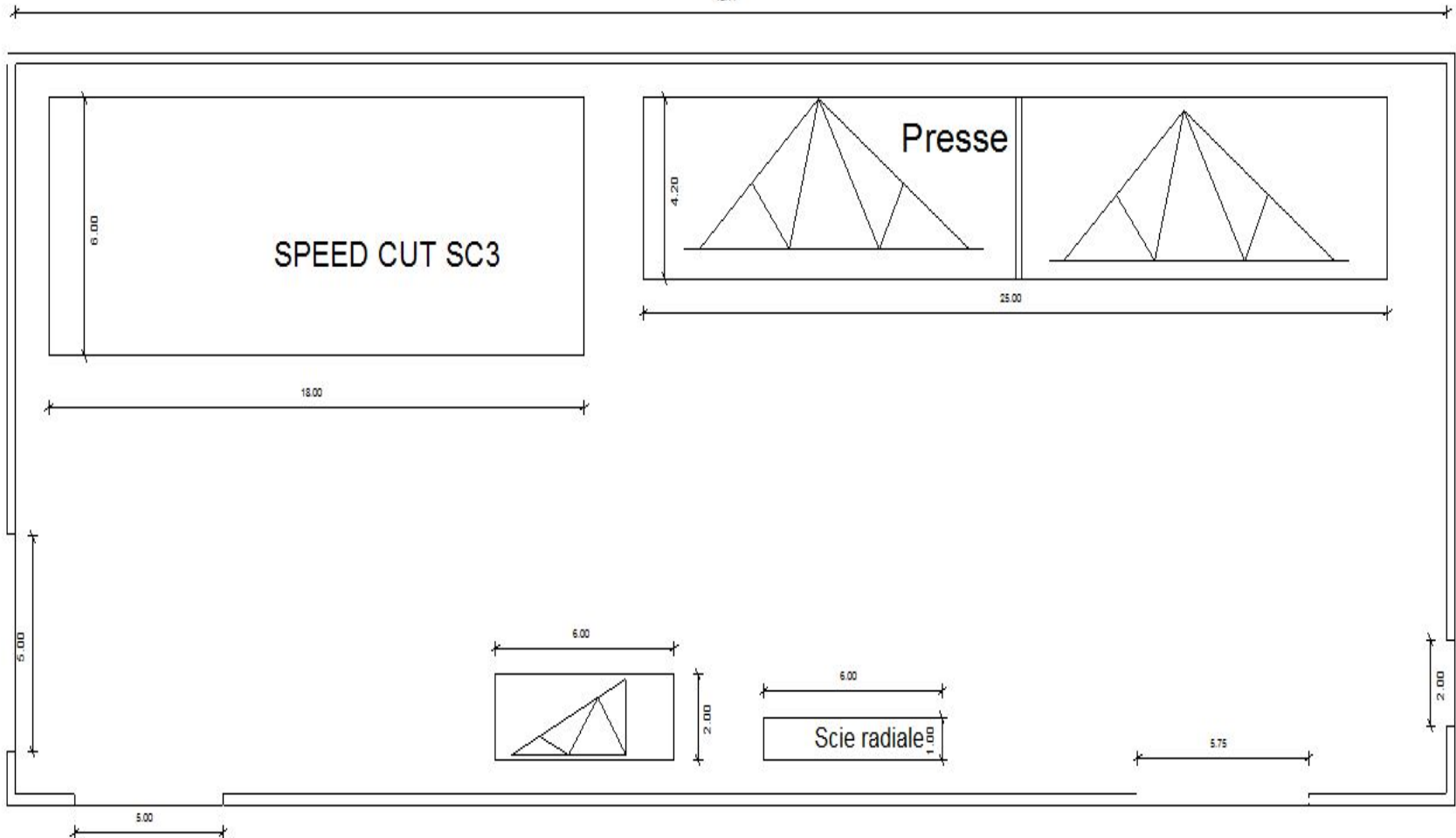
Troisième proposition: Implantation retenue

Implantation finale

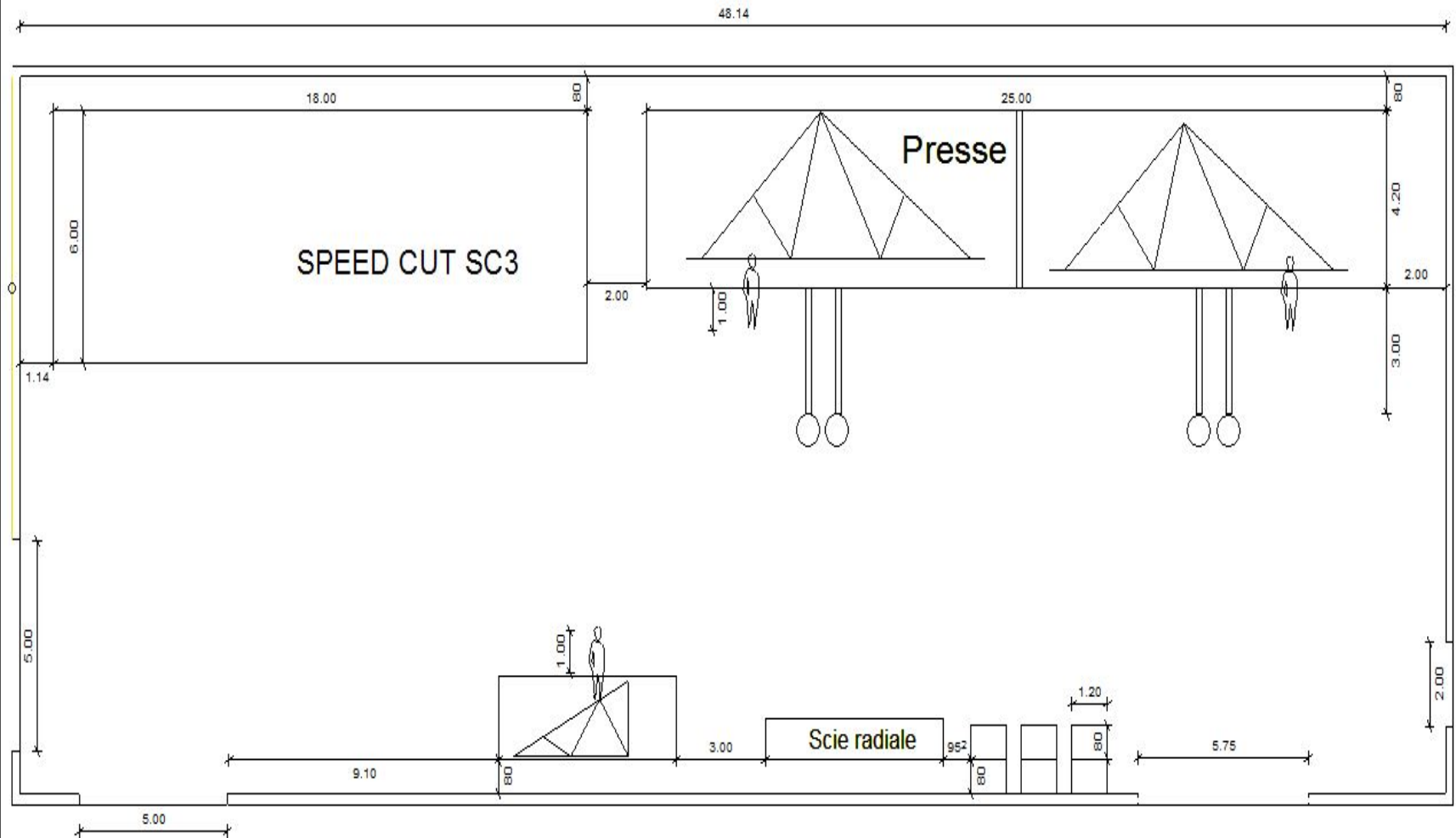


Dimensions des machines

48.14



Positionnement des machines



Diamètre des machines:

SPEED CUT : 200 mm

Scie radiale:150 mm

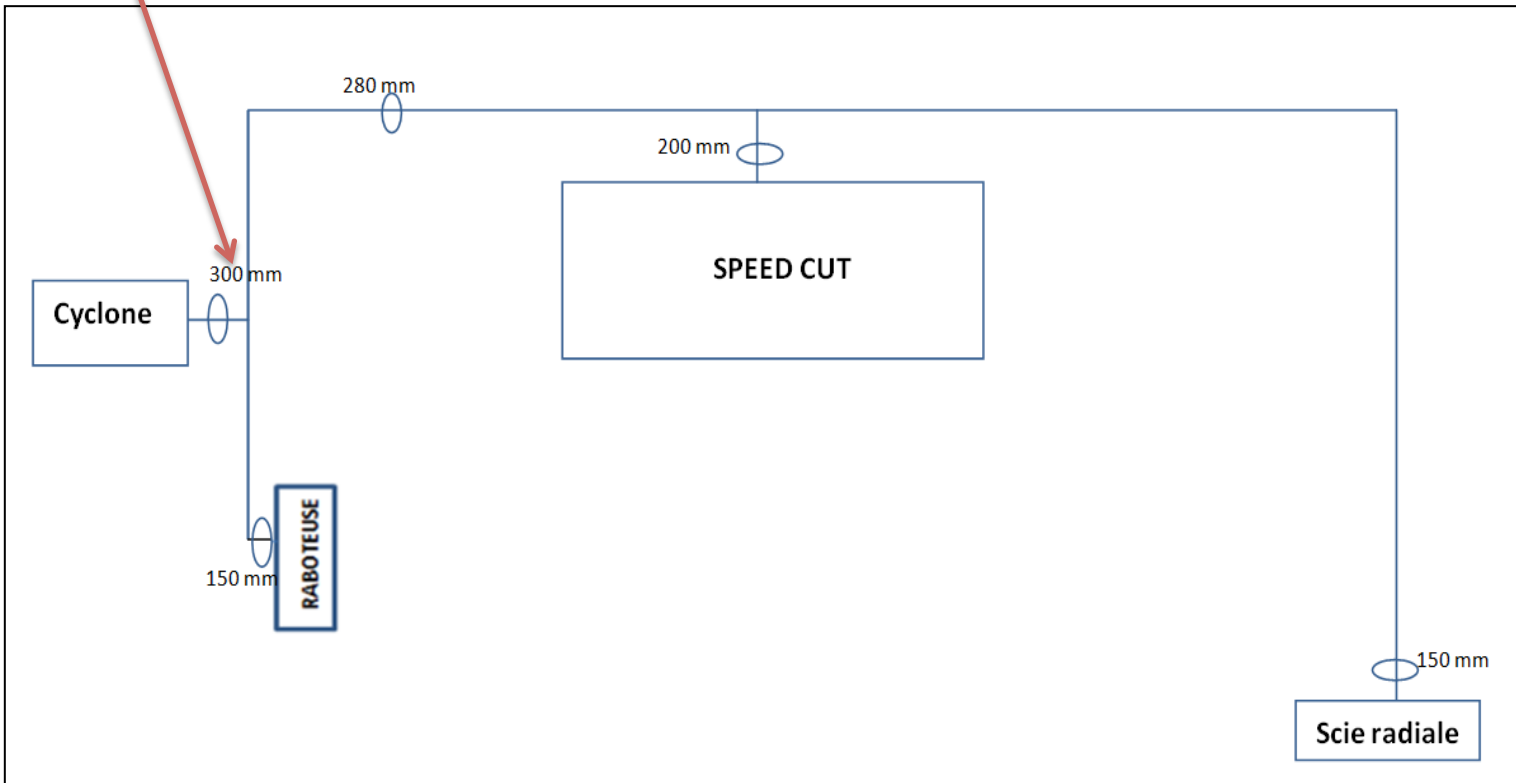
Raboteuse :150 mm

Diamètre du collecteur :

D= 300 mm => c'est le diamètre du collecteur

Détermination du débit d'air :

$Q = V \times S \Rightarrow Q = 21\,195 \text{ m}^3 / \text{h}$



Etudes comparatives des offres pour les différentes machines

- Caractéristiques techniques
- Méthode de travail
- Equipement
- Option
- Prix



CHARPENE
INDUSTRIE




Cattin Filtration




wolf[®]
CONNEXION




MiTek[®]

Offres retenues

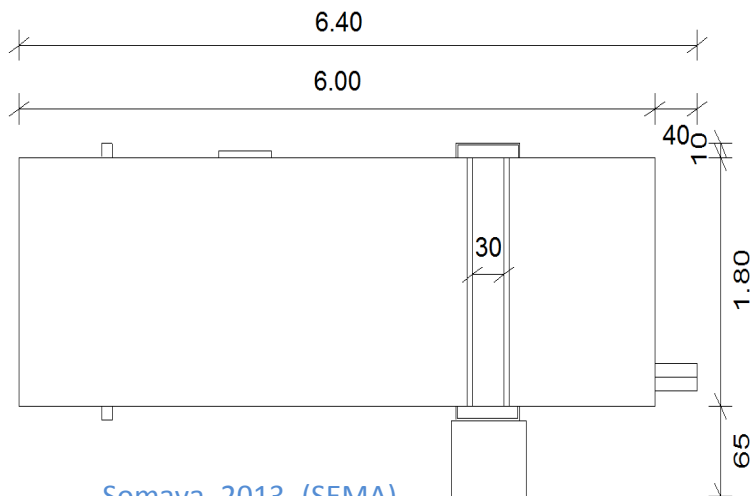


Presse mono vérin automatique _doc Connections



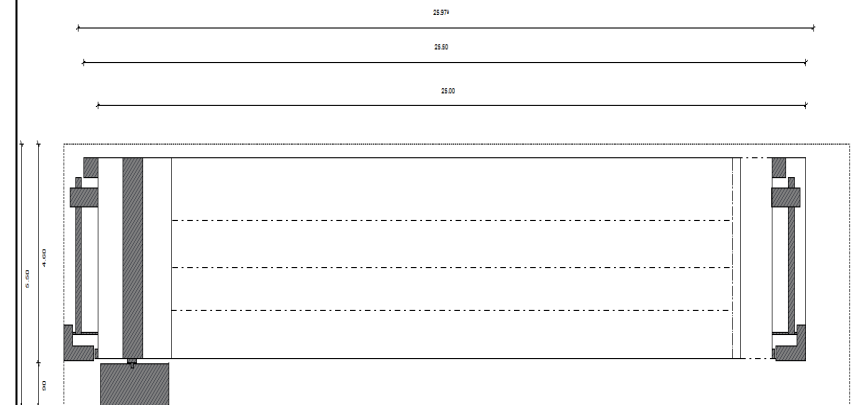
Rapides presse _doc Connections WOLF_2013

Quick Presse



Somaya_2013_(SEMA)

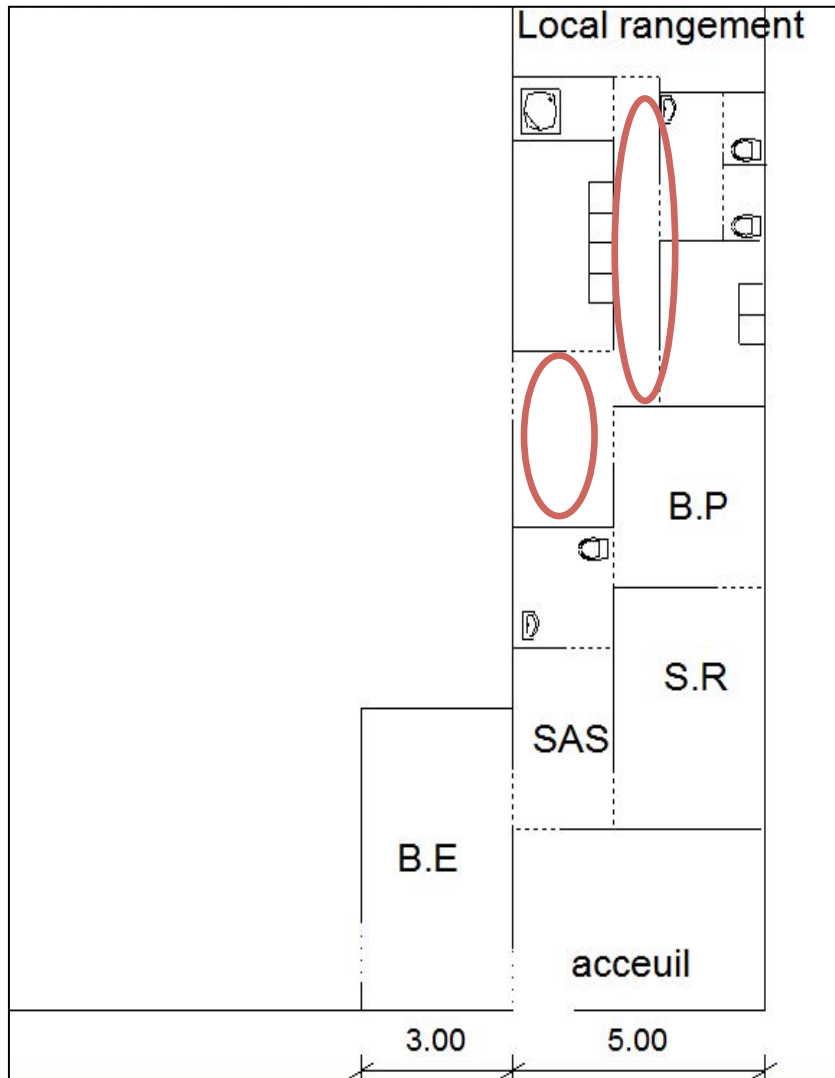
Presse Monovérin automatique



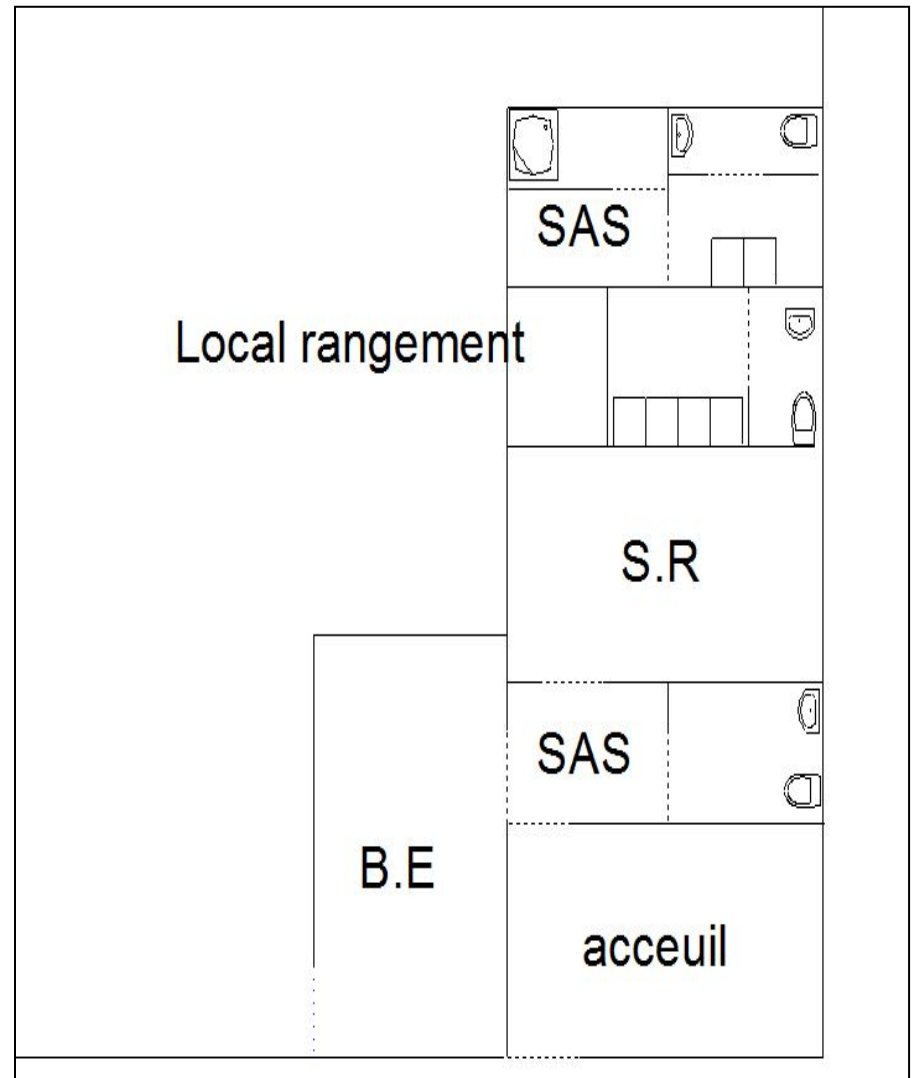
Somaya 2013 (SEMA)

Implantation des bureaux et des vestiaires de l'entreprise

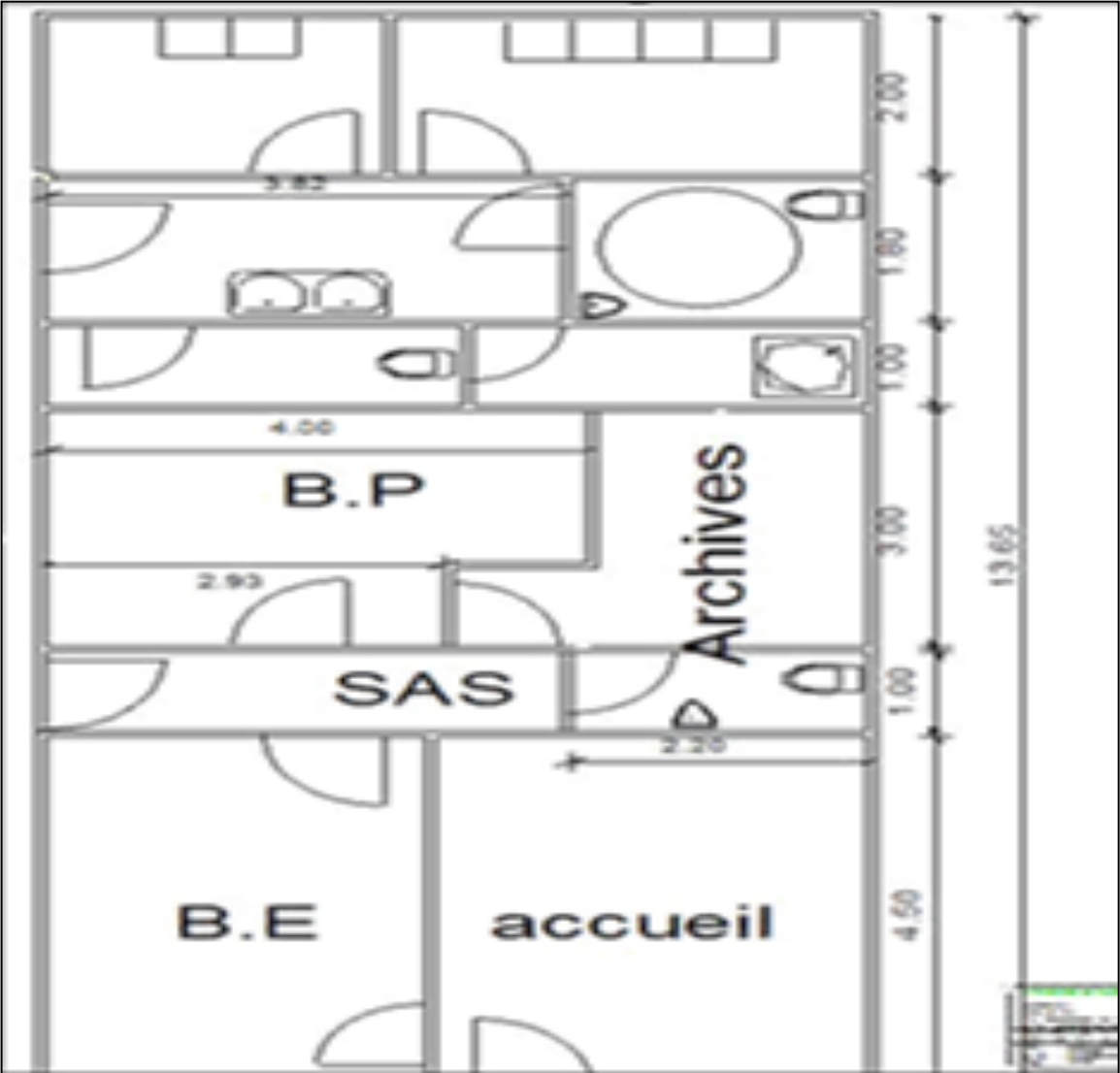
Première proposition



Deuxième proposition



Quatrième proposition: implantation retenue



Création du logo de l'entreprise



Conclusion

- ✓ Découverte du domaine de la charpente industrielle
- ✓ Avoir une vision globale de la filière
- ✓ Bonne intégration dans l'entreprise

Bibliographie

http://www.ihb.de/bois/srvFordaqReport/CHARPENET+Industrie_161591.html

<http://www.alpinetruss.com.au/suppliers.html>

<http://www.wolf-connexion.fr/>

<http://www.cattin-filtration.fr/>

Merci de votre attention