



MASTERS DES BOIS

Stage de 2^{ème} année

Kévin LONS



**Restauration des Terrains
de Montagne**

Présentation de stage

La base de données RTM : un moyen d'identifier les zone à risques

- 1. Présentation du service RTM**
- 2. Présentation du sujet d'étude**
- 3. Résultats**

1. Présentation du service RTM 31-09

- Protection contre les risques naturels
 - Reboisement
 - Protection des sols
 - Ouvrages de protection des biens et des personnes
 - Appui technique préfets et maires
 - **Observation et prévention** → Base de données RTM

1-Présentation RTM

2-Sujet d'étude

3-Résultats

1. Présentation du service RTM 31-09

- **Observation et prévention → Base de données RTM**
 - Avalanches
 - Inondations, crues
 - Glissement de terrains
 - Chutes de pierres

1-Présentation RTM

2-Sujet d'étude

3-Résultats

2. Sujet d'étude

La base de données RTM : un moyen d'identifier les zone à risques

Objectif : mettre à jour la base de données qui est un outil à la prévention des risques naturels

- Référencer les évènements manquant dans la base de données
- Cartographier les ouvrages et dispositifs de protection
- Définir des termes objectif de description des évènements

1-Présentation RTM

2-Sujet d'étude

3-Résultats

3. Résultats

La base de données RTM : un moyen d'identifier les zones à risques

- J'ai référencé les événements manquant dans la base de données
 - Articles journaux, déclarations sinistres, mairies
 - Visites sur terrain

Montrer la fréquence des événements et définir des zones à risques

1-Présentation RTM

2-Sujet d'étude

3-Résultats

3. Résultats

La base de données RTM : un moyen d'identifier les zones à risques

- J'ai participé à cartographier les ouvrages
 - Visites sur terrain
 - Déclaration des travaux

Mettre en évidence les zones protégées et montrer l'efficacité des ouvrages

1-Présentation RTM

2-Sujet d'étude

3-Résultats

3. Résultats

La base de données RTM : un moyen d'identifier les zone à risques

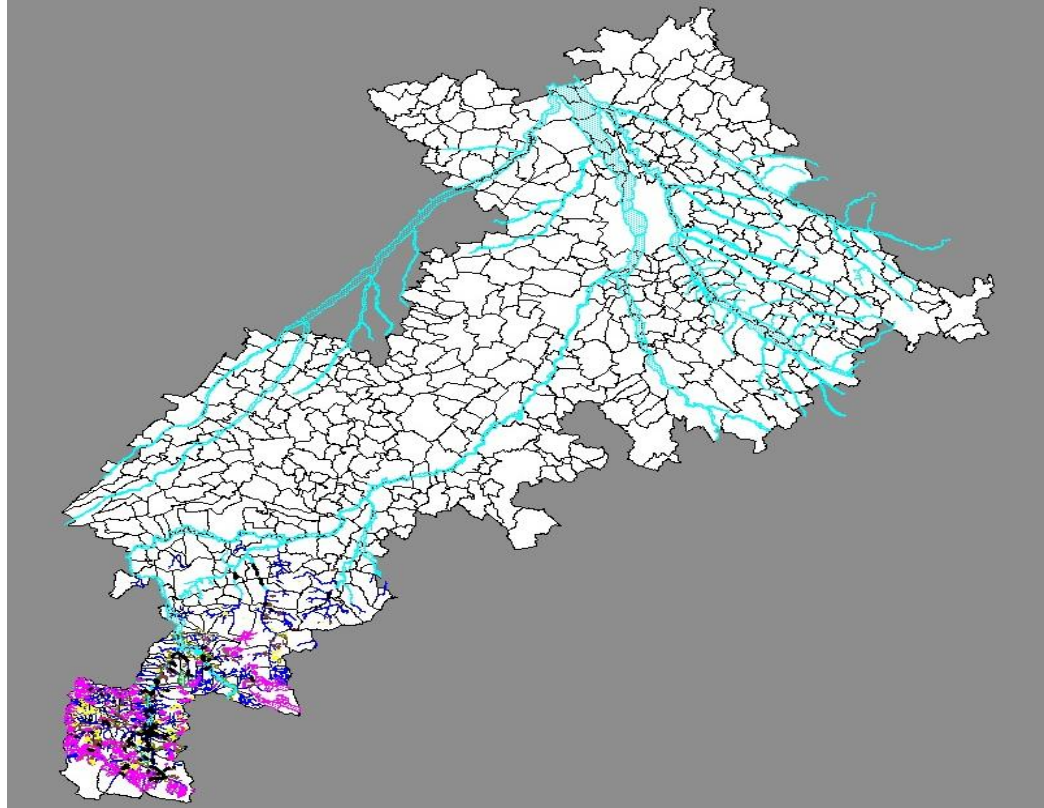
- J'ai réalisé un lexique avec une méthode descriptive commune à tout les techniciens
 - Cohérence descriptive après les visites sur le terrain
 - Evènements ; ouvrages ; dispositifs

1-Présentation RTM

2-Sujet d'étude

3-Résultats

3. Résultats



1-Présentation RTM

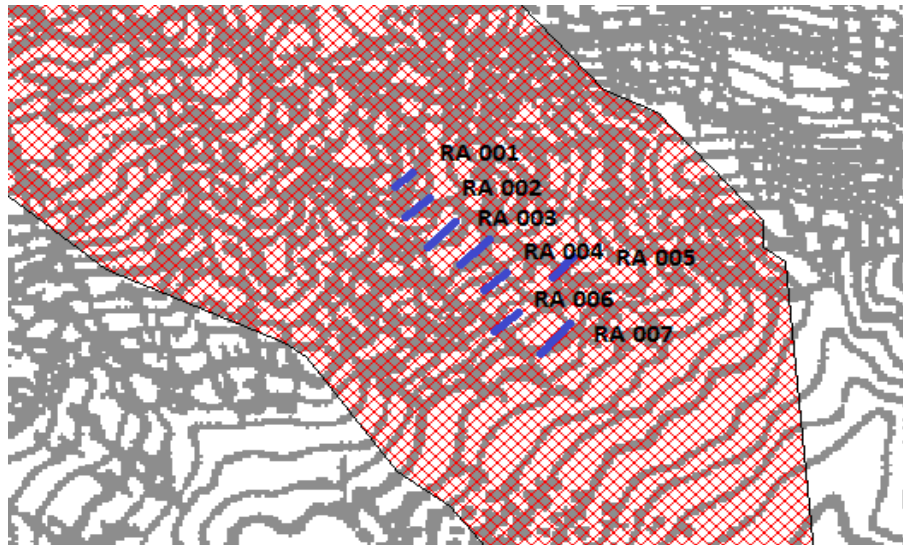
2-Sujet d'étude

3-Résultats

3. Résultats

Préconisations

Continuer à cartographier les ouvrages



1-Présentation RTM

2-Sujet d'étude

3-Résultats

Merci pour votre attention

