

## Procès-verbal du bureau du mercredi 9 septembre 2015

Le 9 septembre de l'année deux mille quinze à neuf heures, les membres du Bureau de l'Association Xylofutur se sont réunis à Bordeaux Sciences Agro, sur convocation du Président et conformément à l'article 13 des Statuts.

Il a été dressé une feuille de présence qui a été élargée par tous les membres présents ou représentés en entrant en séance et qui est annexée au procès-verbal de la réunion.

### Membres du Bureau présents ou représentés

Cf Liste d'émargement ci-jointe

**Invités Présents :** TAMARELLE François, Directeur Xylofutur - COSSON Martine, Assistante - Arnaud Fréhel, chargé de mission de la plateforme de formation Forêt-Bois -

**Excusés :** Sébastien GOURDET - Amélie DEMANET - Denis SENS – Éric PLANTIER

### Ordre du jour

Validation PV du Bureau du 13 mai 2015

Le planning du pôle / l'allocation des ressources (humaines)

Le « business model » - le "modèle d'affaires" du pôle (modèle économique)

Métier 1 : Structuration de l'écosystème par l'Animation et la Communication

Métier 2 : Xylo Ingénierie - Ingénierie de projets de RDI

Métier 3 : Point opérationnel sur les Actions & Services

Métier 4 : Usine à croissance & Inn Wood Invest

Conseil Scientifique - Commissions Formations

Les relations institutionnelles et partenariales

International - National - Inter Régional - Régional

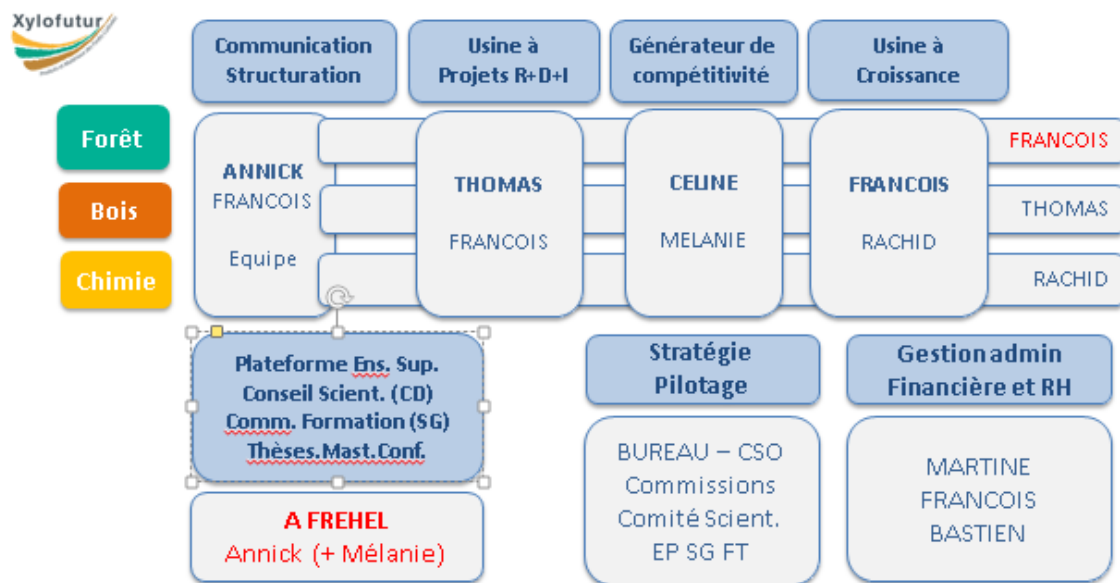
Renouvellement de la mission de l'Expert-Comptable (Point rajouter à l'ordre)

## 1. PV Bureau du 13 mai 2015 :

### Première résolution

Le procès-verbal est adopté à l'unanimité

### Le planning du pôle / l'allocation des ressources



- Planification réalisée à 70 % : Actions Co, et Gouvernance **Avis du Bureau ?**
- DAS « Forêt » ? Pas de propositions reçues. Ateliers INNOFOREST
- Communication - Animation « Formation - Recherche » ?  
Pôle Contributeur et pas systématiquement Leader ?

Le bureau n'a pas formulé de remarques sur cette affectation des tâches

## 2. Le « modèle d'affaire »

Bureau de Décembre : proposition du nouveau barème des cotisations 2016 à faire.

Les membres du bureau ont été sollicités pour donner un avis sur les 10 points suivant qui sont des pistes pour pérenniser les ressources du pôle :

1. Cotisations : + 25 % ?
2. Contributions Projets : + 25 % ?
3. Accentuer les Services d'accompagnement individualisés : 4D+ & Inn'Wood Invest (subventionnés à 50%)
4. Développer des services "Individualisés" d'accompagnement pour des TPE PME/ PMI relevant du territoire - Souhaitant s'y implanter

5. Développer des conventions Cadre avec des Grands Groupes - Partenariat pour dynamiser la construction bois, le design et les aménagements des infrastructures de production ou d'accueil clients
6. Développer des Conventions Cadre avec les Collectivités Territoriales / Institutions - Partenariats pour intégrer le territoire et ses entreprises dans la dynamique d'innovation Bois (CG40, CG33, COBAN, 5eme Circonscription Gironde)
7. Développer des Partenariats pour l'articulation, le partage et le transfert de Savoir Faire & Compétences vers les INTERPROS et autres structures d'appui
8. Monter des Projets Inter Clusters européens : Partage de connaissance, accès aux marchés, accès aux ressources
9. Insérer le pôle sur des tâches et des activités de communication ou de mise en relations (Workpackages) dans les projets de R&D ou d'industrialisation des adhérents (FOREDAVENIR?)
10. Créer un Label Xylofutur – Produits innovants Issus de la R&D Française

Un point sera fait au bureau du 09 Décembre pour valider les pistes à creuser ou à développer prioritairement, dans le cadre de la présentation du plan d'action et du budget 2016.

### 3. Métier 1 : Animation Communication

Présentation en annexe

#### Création d'un Label Xylofutur



Il s'agit de proposer à nos adhérents d'apposer un label Xylofutur Innovation «produit issu de la R&D française ». Préparation d'un cahier des charges extrêmement ciblé.

Le bureau serait favorable pour cette valorisation d'origine, mais demande à ce que l'esthétique du logo soit revue. La formulation est trop lourde, garder Recherche & Développement, faire apparaître Produits et Matériaux des Forêts Cultivées avec logo de Xylofutur.

Un point sera fait au bureau du 09 Décembre sur ce sujet en lien avec le FCBA qui a une très bonne connaissance du sujet et mène des activités de labellisation / certification

#### 4. Métier 2 : Usine à Projet de R&D+I - Xylo Ingénierie -

De manière générale, de 2005 à 2015 le pôle a permis de mobiliser plus de 60 M€ de contributions publiques pour la R&D et l'innovation dans la filière qui se sont ajoutés aux 120 M€ investis par les acteurs. (Pour 2 M€ consommés)

Pour 1 € investi en R&D, les projets accompagnés par XYLOFUTUR peuvent aboutir à 5 à 30 € d'investissement productifs matériels (machine, équipements et immatériels (protection des actifs, marketing, business développement, commercial)

Pouvant générer un chiffre d'affaire annuel représentant de 1 à 50 fois l'investissement productif.

Avec un ratio d' 1 emploi pour 50 à 200 K€ de Chiffre d'affaire

Et un impact écologique et environnemental très significatif (Stockage du CO<sub>2</sub> – Construction Bois ; Biomasse Bois - Energie)

Remarques du Bureau sur cet état des lieux et échanges :

DAS Forêt, Christian Pinaudeau, demande un retour sur le suivi des projets après labellisation. Il faut faire ressortir plus d'éléments factuels par DAS sur 3 ans.

François Tamarelle a soulevé le fait que la DAS forêt dont il est le coordinateur est en manque d'animation « projets » du fait de l'arrêt de la mise à disposition d'une personne ressource à partir de 2014

Un point plus détaillé sera effectué au bureau du 09 décembre sur les projets / DAS

#### 5. Métier 3 : Point opérationnel sur les Actions & Services

En annexe présentations : 4D & Lignocell

Le bureau n'a pas de remarques quant à la mise en œuvre de ces actions.

#### 6. Métier 4 : Usine à croissance & Inn Wood Invest

En annexe présentations IN WOOD INVEST

Le bureau n'a pas de remarques quant à la mise en œuvre de cette action qui a été largement succité par les financeurs du pôle dans le cadre de la phase 3.0 des pôles.

## 7. Conseil Scientifique - Commissions Formations

A été soulevée par la Présidente du Conseil Scientifique Christine Delisée, le manque de ressource pour pérenniser les manifestations Thèses et Masters de Bois, ainsi que le cycle des conférences.

Résolution : Il sera proposé au PRESS, de mutualiser la mise en œuvre de ces manifestations avec le chargé de mission de la plateforme de formation Forêt-Bois, Arnaud Fréhel. (en appui à la Présidente et à la responsable de communication dans le montage de ces trois manifestations)

L'affichage sera toujours fait et porté par Xylofutur, mais en partenariat avec la plateforme, si le PRESS est favorable à cette proposition de mutualisation

En annexe : présentation d'Arnaud Fréhel, chargé de mission de la plateforme de formation Forêt-Bois.

Proposition de structuration de la gouvernance dans le cadre du campus des métiers, sur laquelle est demandé que figure Xylofutur.

## 8. International - National - Inter Régional - Régional

### Inter régional

RDV 10 Septembre : Congrès Bâtiment Durable La rochelle

Proposition Assistance CORSE : IBC : INNOVATION BOIS CORSE

À la demande du Sous-Préfet en lien avec Inter Pros et Financeurs

### Réseautage :

PNFB : Participation régulière via JM Carnus / S Grelier

CSF : implication forte P MOLINIE / FCBA

FBIE : 09 Octobre 2015

RDV le 05 Novembre Palais Iéna : FBIE FBR et UCFF :

Le Picard & Charmasson, Bluteau

Rapport mission parlementaire : autour du 15 Octobre

### International

2 au 4 novembre 2015 : Forum Franco-québécois et 6 novembre Délégation Bordeaux

Etablissement d'un plan d'action avec CRA. Questionnaire adhérents en cours d'élaboration

Le Bureau n'a pas formulé de remarques quant à ces actions.

## 9. Agenda de la gouvernance

### Le prochain Bureau se réunira le 9 décembre 2015

Du 30 mai au 3 juin 2016, l'INRA organise une conférence internationale sur le thème de la génomique et de la génétique forestière, au Palais des Congrès d'Arcachon. Sous l'Égide de l'IUFRO.

Du 15 au 17 juin 2016, salon de la sylviculture et de l'exploitation forestière FOREXPO

Le bureau demande à ce que Xylofutur communique et fasse la promotion de ces deux manifestations.

*Merci au bureau d'indiquer d'éventuelles dates importantes pour le PV définitif*

## 10. Renouvellement de la mission de l'Expert -Comptable

### A valider au prochain bureau dans le cadre de ce PV

Renouvellement de la mission pour les 3 exercices à venir du commissaire aux comptes, Monsieur Jean Luc Bey.

Pour mémoire il a pris ses fonctions pour le bilan 2009 et a été nommé jusqu'au bilan 2014.