

Xylofutur



Assemblée Générale Extraordinaire

Mardi 28 Septembre 2010

POLE DE COMPETITIVITE Xylofutur
Produits et Matériaux des Forêts Cultivées

Programme

- Assemblée Générale Extraordinaire : 14 h - 15 h
- Assemblée Publique : 15 h 30 -17 h 15
- Cocktail : 17 h 30

Ordre du Jour Assemblée Générale Extraordinaire

- Modification des statuts et du Règlement Intérieur, (15')
- Rapport Financier :
 - ◆ Approbation des Comptes 2009, (20')
 - ◆ Budget 2010. (10')
- Questions diverses. (10')

MODIFICATION DES STATUTS

Stéphane LATOUR
Directeur du Pôle Xylofutur

Modification des Statuts

- Dans le cadre de l'élargissement du Pôle de Compétitivité, d'une part et dans le but d'affiner les règles de fonctionnement de ce dernier d'autre part, une grande partie des articles ont été modifiés et certains ont été créés.
- Une 1^{ère} version modifiée a été présentée au Bureau du 06 mai, puis un 2^{ème} projet de modification a été soumis par le Président lors du bureau du 6 juillet 2010 qui a été validé.
- La validation définitive du projet de modifications statutaires est soumise à cette Assemblée Générale Extraordinaire.

Modification des Statuts dans le cadre de l'élargissement du Pôle

- Le préambule :
Il a été enrichi d'un 3^{ème} paragraphe qui explique les évolutions du Pôle liées à l'élargissement du Pôle.
- Conséquence de l'élargissement du périmètre :
La mention « Industrie du Pin Maritime » a été remplacée par « Industrie de la Filière Forêt Bois Papier d'Aquitaine » dans les articles 2, 5 et 11.

Modification des Statuts

dans le but d'affiner les règles de fonctionnement du Pôle

- **Article 5** : Adhérents (nombre de membre illimité, pas de rétribution),
- **Article 7** : Démission (n'entraîne pas le remboursement de la cotisation versée),
- **Article 9** : Assemblée Générale (1^{er} paragraphe ses rôle et pouvoirs),
- **Article 10** : Assemblée Générale extraordinaire (quorum identique à AG),
- **Article 12** : Bureau/pouvoirs-fonctionnement (délégation faite par le Bureau au CSVP pour la labellisation des projets).
- **Article 13** : Président, Secrétaire, Trésorier et attributions (intégration des fonctions de Vice-Président et Directeur ; précision sur les attributions du Président),
- **Article 17** : Ressources (précisions sur la provenance des subventions ; sur les moyens mis à disposition au bénéfice de l'association).

Modification des Statuts dans le but d'affiner les règles de fonctionnement du Pôle

- Précisions sur le Comité de Sélection et de Validation et sur les commissions :
Article 14 a été créé,
- Suite à la naissance du Conseil Scientifique :
Article 15 a été créé.

VOTE POUR L'APPROBATION DE LA MODIFICATION DES STATUTS

Composition du Bureau - Quelques changements

- **Collège Entreprises et Industries**
 - Beynel MansutockGérard VIERGE : Titulaire ; Teresa GUERREIRO : Suppléante
- **Collège Recherche / Formation**
 - FCBAFrédéric STAAT : Titulaire ; Alain BAILLY : Suppléant
- **Collège Institutions et Professions**
 - SYSSO, Bruno LAFON : Titulaire
- **Election du Trésorier**

VOTE POUR L'APPROBATION DU NOUVEAU BUREAU ET DU TRESORIER

REGLEMENT INTERIEUR

Une nouvelle procédure d'évaluation et de labellisation des projets a été adoptée en bureau le 6 juillet :

1/ Distinction des projets « recherche » et des projets « compétitivité et innovation »

2/ Orientation soit vers le Conseil Scientifique soit vers la Commission concernée.

3/ Création d'un « Agrément » pour les projets recherche lorsque la Commission Thématique ne peut pas clairement identifier les retombées économiques attendues.

Ces modifications ont dû être mentionnées dans le règlement intérieur du Pôle.

**VOTE POUR L'APPROBATION DE LA MODIFICATION
DU REGLEMENT INTERIEUR**

RAPPORT FINANCIER

Approbation des Comptes 2009

Philippe CHOLLET

Expert-comptable du Pôle - Compagnie Fiduciaire

Jean-Luc BEY

Commissaire aux Comptes - Société Durand et Associés

Stéphane LATOUR

Directeur du Pôle Xylofutur

Approbation des Comptes 2009

VOTE POUR L'APPROBATION DES COMPTES 2009

RAPPORT FINANCIER

Budget 2010

Stéphane LATOUR
Directeur du Pôle Xylofutur

Budget 2010

GOUVERNANCE, stabilité des dépenses :

- **Dépenses** : Après une phase de renforcement, Budget constant et stabilisé à 263 k€ identique à 2009,
- **Recettes** : Part d'autofinancement sensiblement plus élevée (67K€) conformément à l'engagement du Pôle dans le contrat de performances 2009/2011.

ACTIONS STRUCTURANTES en Développement :

Développement fort d'actions de promotion, d'études et de partenariat : Journée Nationale Construction (45K€) ; ROKFOR(39K€) COBRA (175k€) ; TADI (27K€) ; Trophées de l'Innovation(56K€).

BUDGET 2010 Xylofutur

Plan de financement structure de gouvernance 2010

Ressources 263K€

- *Autofinancement 67K€*
- *Subventions 196 K€*

Charges 263K€

- *Administration Animation Fonctionnement 193K€*
- *Communication 70K€*

2011

Budget en construction, Autofinancement en hausse,
Stabilité des dépenses.

CONTRIBUTIONS PROJETS VALIDE EN BUREAU LE 6 Juillet 2010

- **Objectif** : la contribution est intégrée dans le budget global de la gouvernance et sert à renforcer notamment les fonctions de développement et de suivi des projets et de communication.
- **Modalités simplifiées** avec un contrat unique signé par le porteur du projet qui verse la contribution au pôle.
- **Mode de calcul forfaitaire (cf ci-dessous) pour tous les projets hors projets ANR** (la contribution reste égale à 5/6ème du bonus versé par l'ANR).
 - assiette globale projet inférieure à 250 k€ : 250 € HT
 - assiette globale projet de 250 k€ à 500 k€ : 750 € HT
 - assiette globale projet de 500 k€ à 1000 k€ : 1 500 € HT
 - assiette globale projet de 1000 k€ à 2500 k€ : 3 500 € HT
 - assiette globale projet de 2500 k€ à 5000 k€ : 7 500 € HT
 - assiette globale projet supérieure à 5000 k€ : 10 000 € HT

**VOTE POUR L'APPROBATION DU CALCUL FORFAITAIRE
DES CONTRIBUTIONS**

QUESTIONS DIVERSES

- . Club Carbone

Xylofutur



Assemblée Générale Publique

Mardi 28 Septembre 2010

POLE DE COMPETITIVITE Xylofutur
Produits et Matériaux des Forêts Cultivées

Ordre du Jour Assemblée Générale Publique

- Discours d'Accueil, Philippe SIMON Président CCI 40 (5')
- Rapport Moral :
 - Stratégie(5')
 - Communication et Formation. (25')
 - Projets, partenariats, Conseil Scientifique (30')
- Intervention de Monsieur Claude ROY (45')
Conseil Général de l'Agriculture, de l'Alimentation et des Espaces Ruraux
- Questions diverses.

RAPPORT MORAL

- **Stratégie du Pôle**

Marc Vincent

Président

Stéphane Latour

Directeur

- **Communication - Formation**

Annick Larrieu-Manan

Responsable Animation et Communication

- **Projets - Partenariats**

Pierre MORLIER

Vice-Président

Jean-François NOTHIAS

Responsable Développement

Stratégie du Pôle

DEVELOPPEMENT DU POLE

XYLOFUTUR est le seul pôle axé spécifiquement sur la filière Forêt-Bois-Papier en France

L'objectif prioritaire est de développer les projets en associant des acteurs extérieurs au périmètre du pôle aussi bien du point de vue géographique que thématique.

L'objectif est d'agrèger de nouveaux moyens et de nouvelles compétences (entreprises et centres de R et D)

Bois construction, thème phare de Xylofutur : Industrialiser la filière Bois construction

EWP (Bois d'ingénierie)

Solutions constructives et services

Design et écoconception

Mots clés : Reconstitution, Contrôle, performances économiques et environnementales des process, normalisation, confort et santé

FIBRES ET CHIMIE VERTE

Développer les partenariats avec les pôles émergents dans ces domaines : IAR, Fibres Grand Est, Agrimip,...

- Nouvelles applications pour des substances naturelles bioactives en substitution des produits de synthèse
- Biomatériaux composites
- Fibres, papiers et panneaux avec de nouvelles fonctionnalités

Mots clés : process d'extraction , performance environnementale, biopolymères, biomolécules, biocarburants, sucres fermentescibles

GESTION ET EXPLOITATION DES FORETS CULTIVEES

Pôle leader en France

- Adaptation des ressources pour les marchés,
- Valorisation de la fixation du Carbone,
- Développer la biomasse énergie en complémentarité des usages matériaux;

***Mots clés** : génétique, croissance, qualité, durabilité des systèmes de production, changement climatique, performances logistiques, solutions contractuelles, développement forestier;*

MISE EN ŒUVRE DES OBJECTIFS DU POLE

- *Entreprises et PME actives dans le pôle,*
- *Industrialisation des innovations,*
- *Soutenir l'émergence des projets,*
- *Partenariats nationaux et internationaux,*
- *Veille technologique et normative,*
- *Intégrer systématiquement la dimension de Développement durable,*
- *Intégration de l'enseignement supérieur et de la recherche,*
- *Plateforme d'innovation mutualisée,*
- *Formation/ Apprentissage,*
- *Communiquer sur les résultats des projets.*

Implication des acteurs

➤ A CE JOUR LE POLE COMPTE 149 MEMBRES ACTIFS :

- 16 Grandes Entreprises,
- 69 Entreprises (dont 61 PME < 250 salariés),
- 15 Centres de recherche,
- 17 Centres de formation,
- 32 Autres partenaires (Fédérations, Institutionnels, Collectivités, Agences ou organismes affiliés).

L'adhésion permet d'intégrer un réseau et de participer aux instances du Pôle, aux animations et aux divers groupes de travail.

Elle ouvre également un accès privilégié à un certain nombre d'informations et de travaux du Pôle, notamment un service d'information et de communication transmis par e-mail ou consultables dans la partie du site réservée à nos adhérents.

Le bulletin d'adhésion, ainsi que le barème de cotisations sont téléchargeables sur le site.

Communication Évènementielle

- Animation de la charte Aquitaine Bois Construction Environnement :
 - Portail internet : www.aquitaine-bois-construction-environnement.fr
- 4 Novembre : Journée Rencontres Nationales Forêt Bois Construction
 - Co-organisateurs : Xylofutur et Congrès expositions Bordeaux
 - Partenaires : Afcobois, FFB Aquitaine, CAPEB, FIBA, Innovalis Aquitaine.
- 05 au 08 Novembre : Salon Vivons Bois du 2010
 - Trophées Aquitains de l'Innovation et de la Collaboration Technologique (Remise des Trophées le 5 Novembre 2010) :
 - Porteurs : Conseil Régional d'Aquitaine - Xylofutur
 - En partenariat avec Innovalis Aquitaine
 - Partenariats Design :
 - TADI prix spécial « Pin Maritime » du Conseil Régional d'Aquitaine remis le 16 Décembre 2010.
 - Escapes du Design - 4 Design / les 16,17 et 18 Décembre 2010 - Hangar 14.

Séminaires de Communication des Projets, programmés toute l'année

Tous ces évènements sont détaillés dans Esprit des Bois Nouvelle formule

ANIMATION ET COMMUNICATION

En amont du Salon Vivons Bois 2010

- Une journée riche en conférences et en échanges qui s'adresse à un auditoire diversifié composé de :
- l'ensemble de la filière bois construction,
- les professionnels du secteur,
- les laboratoires et organismes de recherche tels que les Universités, l'INRA, le FCBA....
- les pouvoirs publics,
- les collectivités territoriales.

Xylofutur co-organise l'évènement avec Congrès et Expositions de Bordeaux et les partenaires FIBA, PEFC, AFCOBOIS, CAPEB, FFB Aquitaine et Innovalis.

L'évènement de toute une filière :



Les Rencontres Nationales
Forêt - Bois - Construction **VIVONS BOIS**
POUR DÉVELOPPER DURABLEMENT NOTRE FILIÈRE



INSCRIVEZ-VOUS
ATTENTION NOMBRES DE PLACES LIMITÉES **EN LIGNE**

CLIQUEZ POUR CONTINUER

Fort de son succès en 2009, la 2ème édition des « Rencontres Nationales Forêt-Bois-Construction » vous donne rendez-vous le Jeudi 4 Novembre 2010, veille de l'ouverture du Salon « Vivons Bois », au Palais des Congrès de Bordeaux.



Le Pôle de compétitivité Xylofutur co-organisera avec Congrès et Expositions de Bordeaux, et les partenaires Afcobois, PEFC, FFB Aquitaine, CAPEB, FIBA, Innovalis Aquitaine, ce grand rendez-vous national.

Des laboratoires de recherche aux sylviculteurs, des industriels du bois, aux architectes, des maîtres d'œuvre jusqu'aux constructeurs, promoteurs et maîtres d'ouvrage..., tous les acteurs de la filière sont invités à se rencontrer pour échanger, préparer ensemble l'avenir et déterminer les actions à mettre en œuvre pour développer l'intégration du bois dans la construction.

Le thème de réflexion choisi pour 2010 - Organisation et performances dans la filière Bois Construction - fera le point sur la progression des techniques et des savoir-faire dans la filière Bois-Construction, les efforts faits en matière d'organisation des entreprises, des maîtres d'œuvre, voire des fédérations professionnelles, constituant aujourd'hui l'un des enjeux majeurs pour développer l'accès de la filière bois aux marchés de la construction.

LES THÈMES DU PROGRAMME :

[+ VOIR TOUT LE PROGRAMME](#)



Forêt :

Moderniser l'exploitation forestière pour intégrer les attentes de l'industrie du sciage.



Bois :

Intégrer dès la fabrication des produits bois, les problématiques de conception des bâtiments et de mise en œuvre.



Construction :

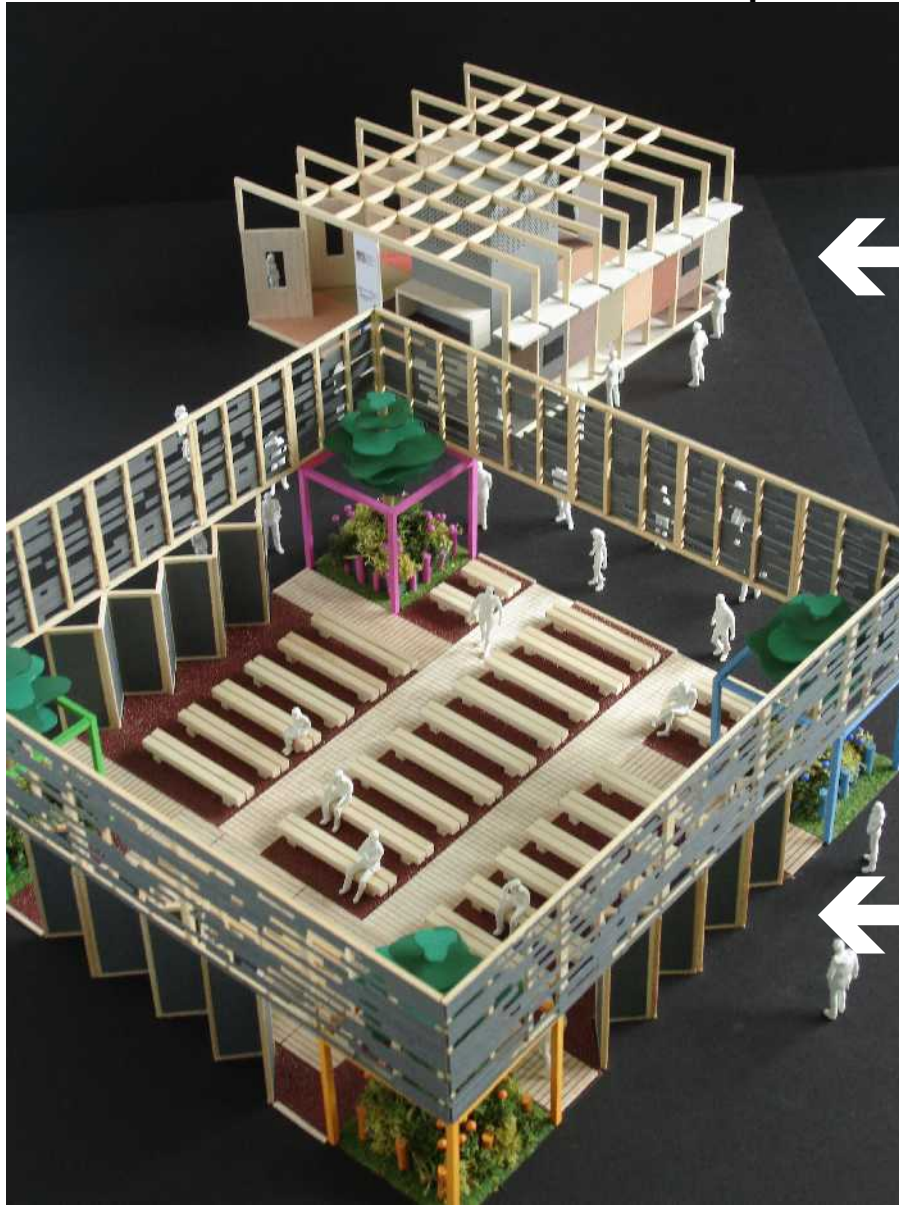
Gagner des parts de marché par une meilleure coordination des acteurs de la construction bois.

SALON VIVONS BOIS du 05 AU 08 NOVEMBRE

- **La nouveauté du Stand Vivons Bois 2010 nous amène à créer deux espaces en Pin Maritime, entre tradition et innovation.** L'un réservé à Xylofutur/Fiba et l'autre étant le Forum de Vivons Bois où se tiennent toutes les manifestations officielles (Trophées de l'innovation, concours de l'architecture nationale...) et les conférences.
- **Ces deux espaces ont pour but de valoriser les produits industriels de la filière et de présenter des produits innovants.**
- Sur le stand Xylofutur/Fiba de 100 m², outre les produits traditionnels (bois de structure, parquets, lambris, bardage) l'innovation cette année, sera présentée entre-autre, par un prototype de Mur contre-collé, massif, structurel.
- Sur le Forum de 225m², les produits Pin Maritime seront présentés dans un espace végétalisé, favorisant ainsi la communication. Cette exposition met en valeur les produits traditionnels à usage extérieur, pour certains revaloriser par le design et la couleur.

SALON VIVONS BOIS du 05 AU 08 NOVEMBRE

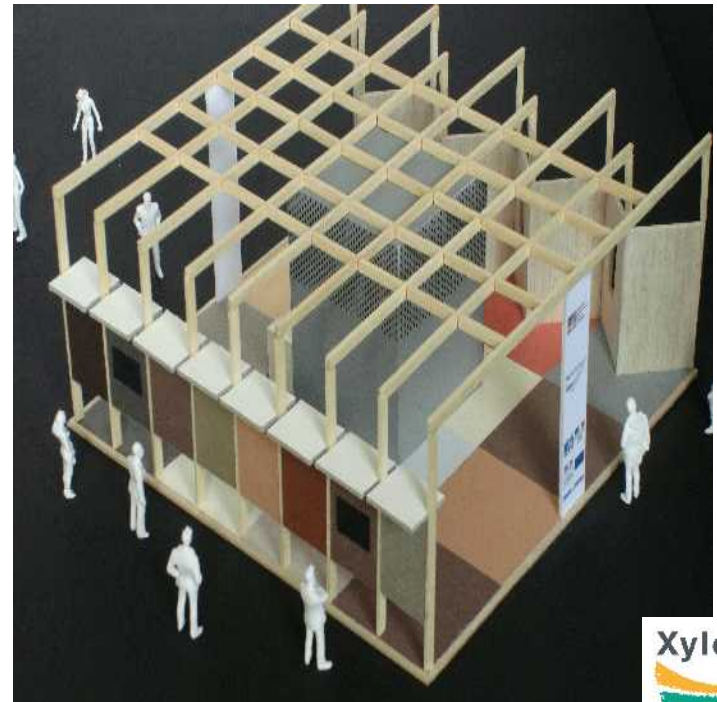
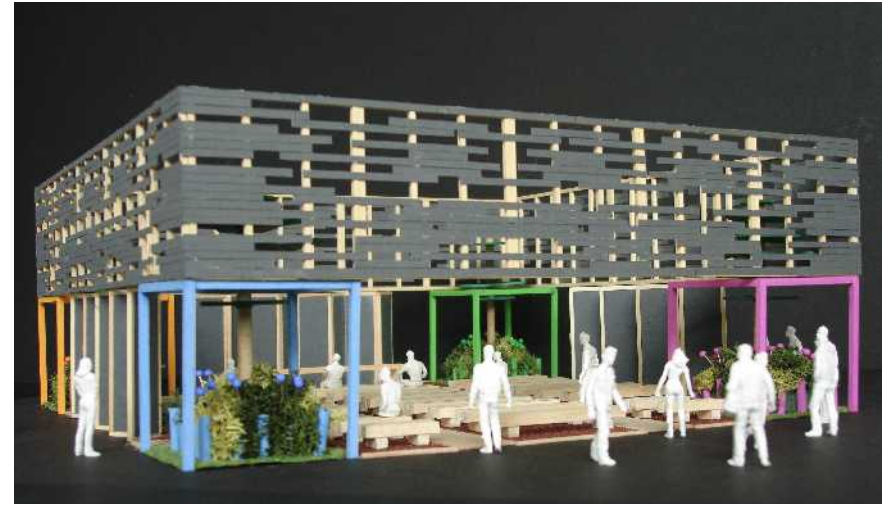
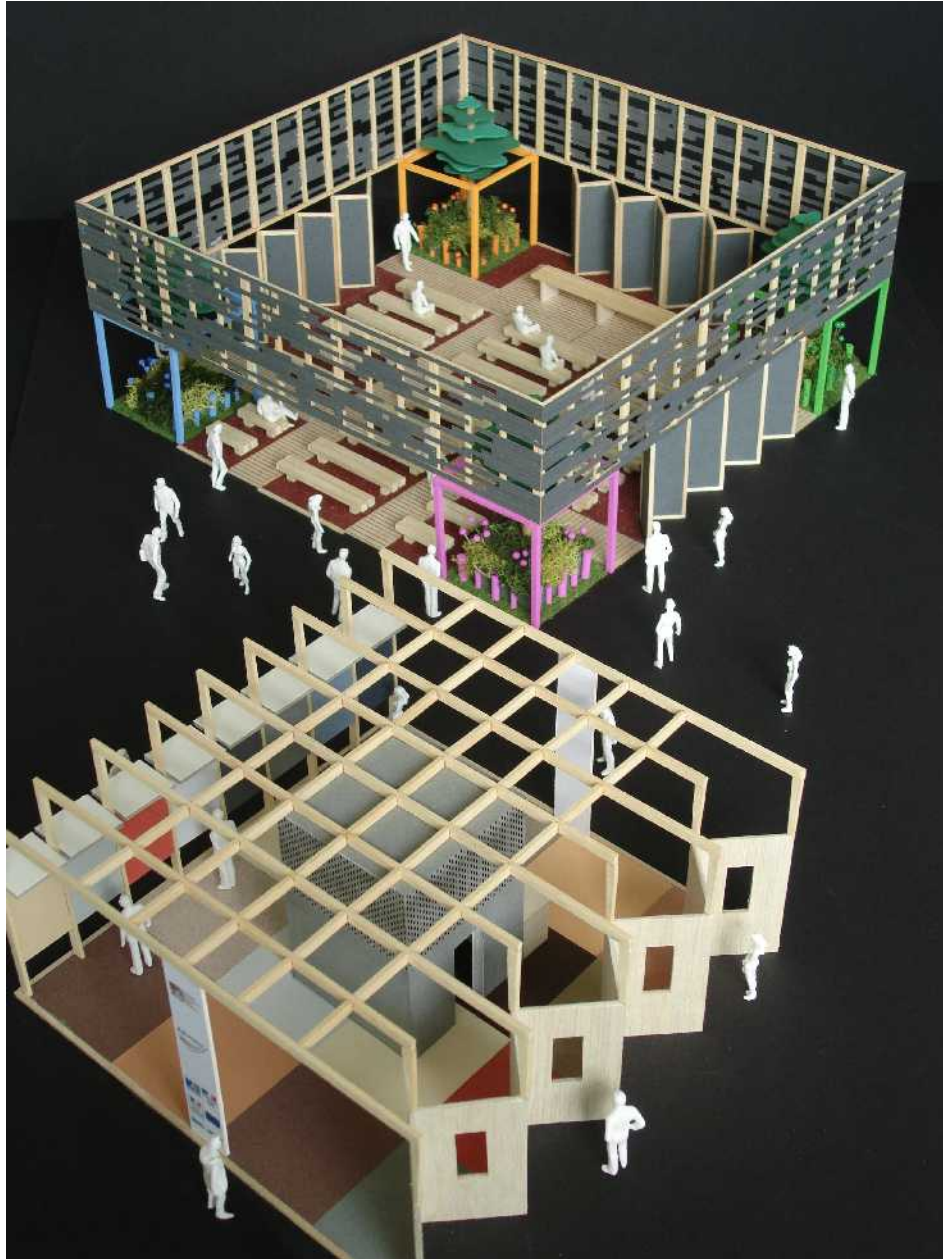
Parc des Expositions de Bordeaux Lac



← **STAND Xylofutur/Fiba**

← **Le Forum**

SALON VIVONS BOIS du 05 AU 08 NOVEMBRE



FORMATION

Renforcer la synergie entre les acteurs et consolider la gouvernance

- Renforcer les liens Recherche/industries, intégrer plus fortement la dimension Recherche/Enseignement supérieur à travers le fonctionnement du Conseil Scientifique
- Intégrer plus fortement la dimension formation et développer l'apprentissage à tous les niveaux de formation pour renforcer les relations industries/formation.
- Le Pôle va établir un catalogue interactif de formations au profit la filière, avec l'appui d'Aquitaine Cap Métiers.
- Accessible sur internet, il offrira deux espaces, l'un ouvert au public et l'autre réservé aux industriels, aux organismes de formation et aux institutionnels.
- L'objectif vise à conserver et adapter les compétences d'aujourd'hui, anticiper et développer les compétences de demain et favoriser l'attractivité des métiers.

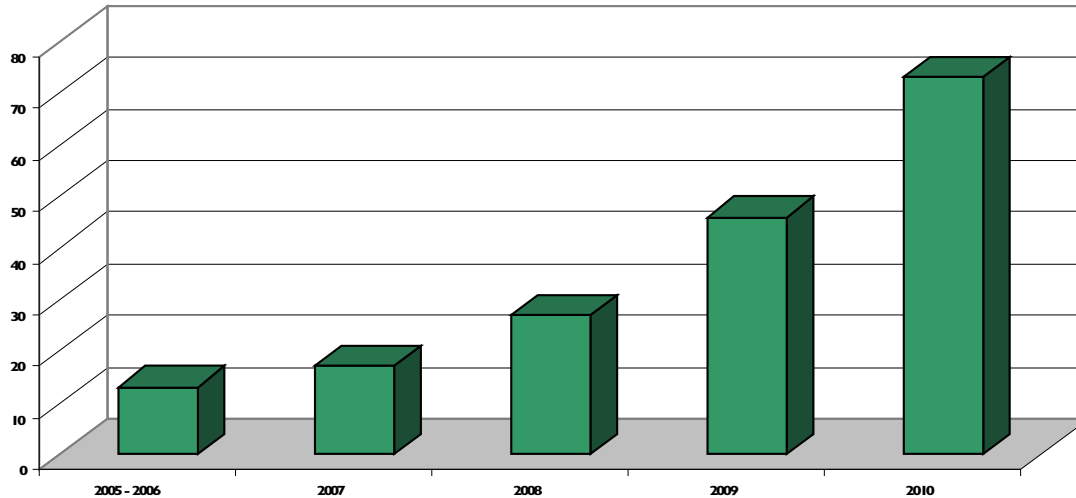
RAPPORT MORAL

Etat d'avancement des Projets Partenariats

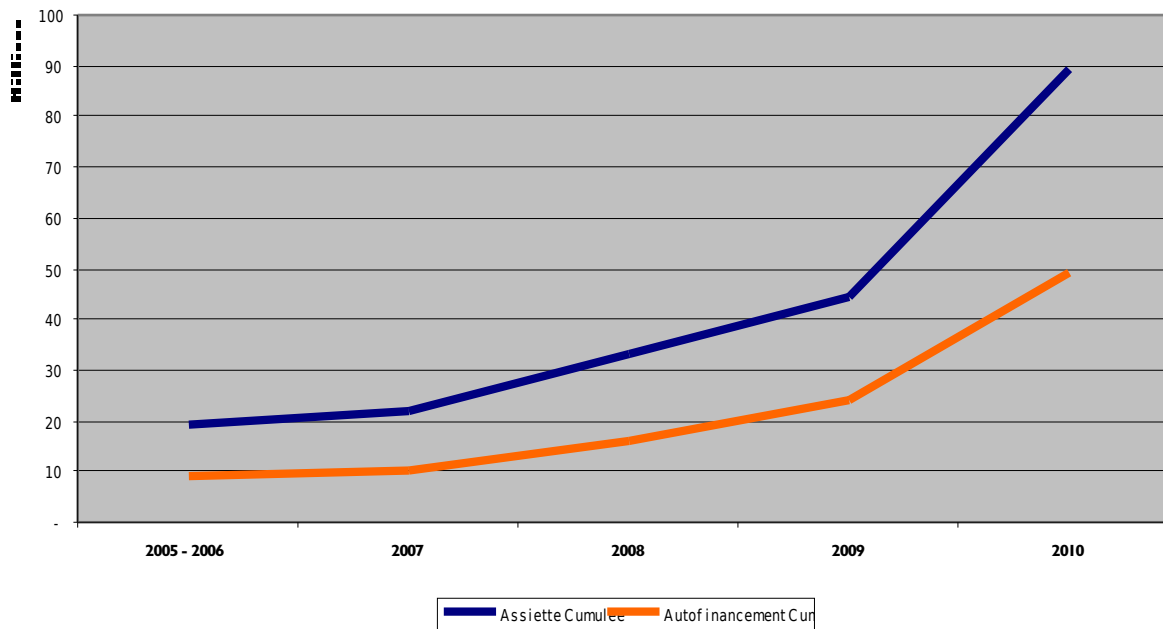
Pierre MORLIER
Vice-Président

Jean-François NOTHIAS
Responsable Développement

EVOLUTION PROJETS



73 projets
labellisés par le
pôle au 1/9/2010



Assiette R&D
globale 89,3 M€

Aides 38 M€
Autofinancement
51 M€

73 PROJETS LABELLISÉS

PRODUITS ISSUS DE BOIS MASSIF : 28 projets

- 30 PME, 4 grands groupes, 27 laboratoires impliqués.
- 8 nouveaux 2010 : 2 collaboratifs, 2 développement industriel, 4 recherche.
- 4 co-labellisés en 2010 par 8 pôles : PGCE, Tenerrdis, Fibres, Axelera, Aerospace Valley, Prod'innov, Route des Lasers, Finance Innovation.
- 18 financés dont HYGROBAT (ANR) en 2010 soit 22 M€ investis et 11 M€ d'aides.

PRODUITS ISSUS DES FIBRES et de la CHIMIE : 12 projets

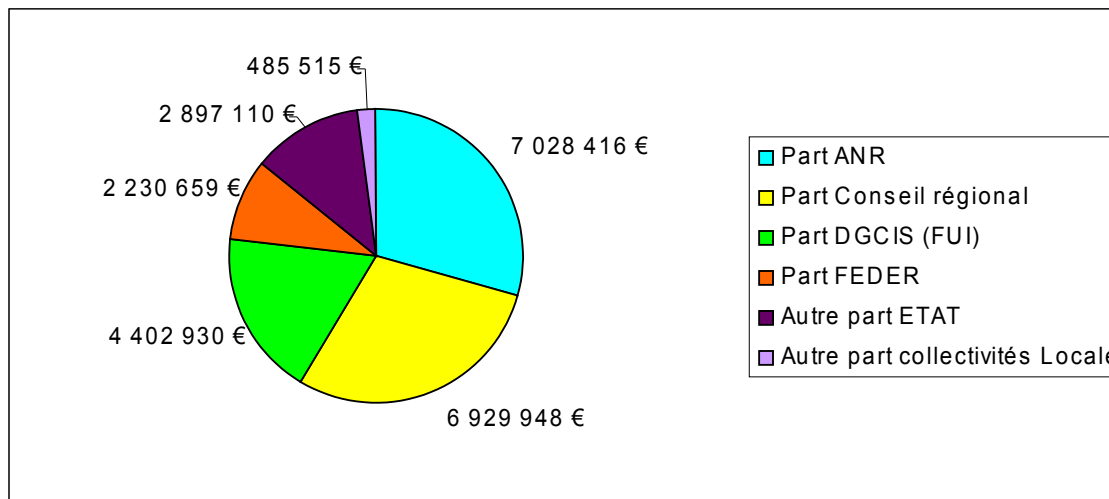
- 12 grands groupes, 3 PME, 14 laboratoires impliqués.
- 7 nouveaux projets 2010 : 1 collaboratif, 6 recherche.
- 5 co-labellisés : Axelera, IAR, Fibres, Agrimip, Qualitropic, Plastipolis.
- 7 financés dont POLYTERP (ANR) en 2010 soit 11.5 M€ investis et 5 M€ d'aides.

GESTION ET EXPLOITATION DES FORETS CULTIVEES : 33 projets

- 9 PME, 5 GI et 25 laboratoires/organismes impliqués
- 12 nouveaux projets 2010 : 1 collaboratif, 11 recherche
- 7 co-labellisés : Vegepolys, Viameca, Fibres, Tenerrdis, Route Lasers, Agrimip
- 23 financés dont FORESEE (ANR) et ECOMEF (FUI) en 2010 soit 22.7 M€ investis et 9.7 M€ d'aides.

REPARTITION DES SUBVENTIONS

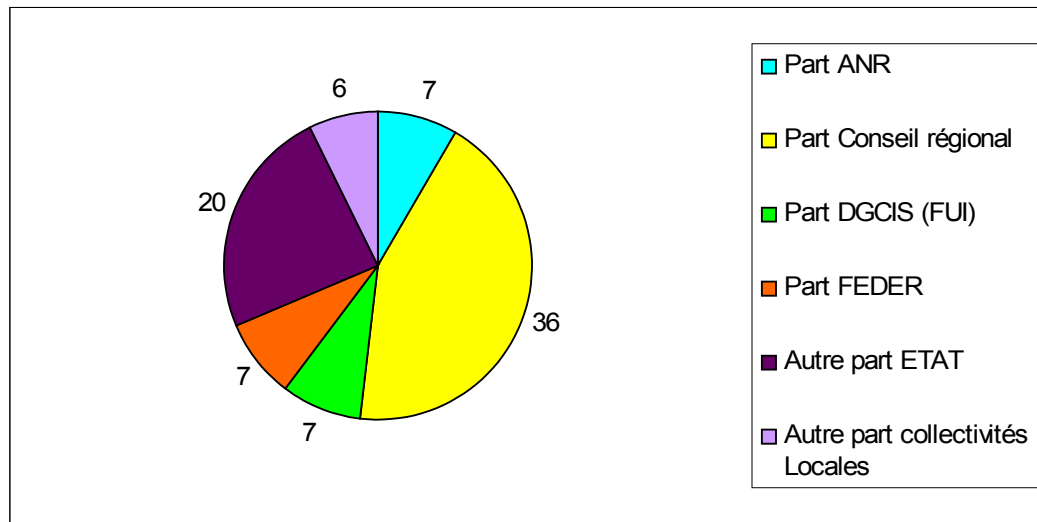
	Part ANR	Part Conseil régional	Part DGCIS (FUI)	Part FEDER	Autre part ETAT	Autre part collectivités Locales	Autre ou non encore défini
montant subvention x financeur	7 028 416 €	6 929 948 €	4 402 930 €	2 230 659 €	2 897 110 €	485 515 €	1 960 465 €
	27%	27%	17%	9%	11%	2%	8%



48 PROJETS FINANCES : 56 M€ investis 25.9 M€ d'aides

NOMBRE DE PROJETS PAR FINANCEURS

	Part ANR	Part Conseil régional	Part DGCIS (FUI)	Part FEDER	Autre part ETAT	Autre part collectivités Locales
nombre projet x financeur	7	36	7	7	20	6



48 PROJETS FINANCES : 56 M€ investis 25.9 M€ d'aides

PERSPECTIVES DE DEVELOPPEMENT 2009 - 2011

Augmenter le flux des projets et animer régulièrement l'analyse prospective des marchés et technologies

- Appuyer plus fortement l'émergence de nouveaux projets par une action de la gouvernance.
- Augmenter le nombre de partenariats technologiques en Europe et la présence des Entreprises et laboratoires du Pôle dans des projets Européens.
- Mettre en place des partenariats entre Xylofutur et les pôles français et étrangers équivalents.
- Prendre en compte systématiquement la dimension du développement durable dans les thématiques prioritaires du pôle.

PERSPECTIVES DE DEVELOPPEMENT 2009 - 2011

Partenariats

➤ Bois-construction :

- Réseau Bâtiment Durable (RBD) du MEEDEM - 15 pôles de compétitivité.
- ABER plateforme inter-régionale.
- partenariat ClusterEcoHabitat et Futurobois.
- Etude COBRA.
- Coopérations régionales : CREAHD, charte BCE, Innovalis et AROSHA.

➤ Chimie du végétal :

- Coopération Chimie du Végétal : pôles IAR, Axelera, Fibres, Agrimip.
- Adhésion ACDV, partenaire ACD et SUSCHEM.

➤ Forêt :

- projet Européen ROKFOR.

AUTRES : ♦ Label Entreprises Innovantes (EI) des pôles ♦ France-Cluster ♦

PERSPECTIVES DE DEVELOPPEMENT 2009 - 2011

ABER - DEMARCHE

VOCATION : Plateforme innovante de développement de projets collaboratifs.
Réhabilitation durable par des systèmes constructifs bois innovants.
Coordinateurs : pôles Xylofutur et PGCE.
Coopération régions Aquitaine, Poitou-Charente, Pays de Loire, Bretagne.

OBJECTIFS :

- Accroître la compétitivité de la filière bois-construction pour accéder à ce marché.
- Valoriser les atouts du bois :

-

PERSPECTIVES DE DEVELOPPEMENT 2009 - 2011

COBRA

OBJECTIF

Avoir une vision du secteur construction bois en Aquitaine en termes d'offre, de demande et de perspectives visant l'utilisation du pin maritime.

PARTENAIRES

Xylofutur (porteur), Afcobois, Fiba et Cebatrama, FFB, CAPEB, Innovalis, DREAL et DRAAF.

FINANCEURS

DIRECCTE et Conseil Régional d'Aquitaine.

PERSPECTIVES DE DEVELOPPEMENT 2009 - 2011

COBRA - DEMARCHE

PHASE 1

Etat des lieux de l'offre et de la demande du marché du bois-construction en Aquitaine :

- Résidentiel maison individuelle,
- Résidentiel en collectif,
- Non résidentiel : bâtiment public, industriel, agricole et commerce.

PHASE 2

Analyse des évolutions potentielles de l'offre et de la demande :

- Demande : entretiens et groupes de travail maitres d'ouvrage (GMO).
- Offre : entretiens et groupes de travail industriels (GI).

CALENDRIER

Restitution finale prévue automne 2011.

PHASE 3

Identifier les freins et les opportunités de développement de ces marchés. Analyse selon 4 axes :

1. Technologie,
2. Formation / métiers,
3. Distribution,
4. Marketing / communication.

PHASE 4

Bâtir une vision collective du marché du bois dans la construction en Aquitaine (neuf et rénovation) entre les acteurs régionaux pour une meilleure adéquation de l'offre et de la demande.

PERSPECTIVES DE DEVELOPPEMENT 2009 - 2011

ROKFOR

CONTEXTE

L'Europe a identifié 3 marchés porteurs prioritaires :

- Matériaux de construction durable,
- Energies renouvelables,
- Bio-produits.

OBJECTIF DU PROJET :

- Créer un réseau coopératif de clusters/pôles forêt-bois Européens,
- Soutenir l'utilisation des ressources forestières locales,
- Identifier les projets potentiels et préparer les programmes de soutien financier correspondants.

PARTENAIRES

- 5 clusters régionaux dans 6 pays Européens :
 - ♦ Allemagne ♦ Croatie/Serbie ♦ Espagne ♦ Finlande ♦ France

Colloque Européen Régions de la Connaissance (7ème PCRD) [Biarritz 14 Octobre 2010](#)

LE CONSEIL SCIENTIFIQUE XYLOFUTUR

Evènements :

- « Journée Thèses des bois » à Mimizan le 29 Janvier.
- « Journée des Masters».
- Conférence européenne 7 PCRD - Régions de la Connaissance secteurs Forêt-Bois , Biarritz, 14-15 octobre.

Réunions du Conseil Scientifique :

- Evaluation des projets « recherche » en vue de leur agrément,
- Projet XYLOFOREST.

Groupes de travail :

- Commission XYLOSUP : enseignement supérieur,
- Groupe « recherche » : détection et montage de projets collaboratifs.

Cycle de conférences XYLOSUP : « produits, biens et services de la forêt »

- Octobre : Ecologie Industrielle le 5, Napevomo le 19.
- Novembre : Gestion forestière dans une fondation le 2, Gestion de la biodiversité le 16.

de 17h/18h30 à l'ENITA

PROGRAMME D'INVESTISSEMENT D'AVENIR

XYLOFOREST :

Plateforme d'innovation « *du gène au produit - forêt-bois-fibre-biomasse du futur* » soutenue par le Pôle XYLOFUTUR et portée par l'INRA en partenariat avec le FCBA, les Universités de Bordeaux et de Pau et l'ESB.

IEED - Institut d'Excellence en énergie décarbonée

Le Pôle XYLOFUTUR soutient le projet d'IEED "Efficacité énergétique pour la réhabilitation et construction" porté par le FCBA, l'Université de Bordeaux, Nobatek, le CSTB et l'INES .

L'Institut comprendrait 4 plateformes et des équipements :

- Recherche développement & innovation,
- Formation Initiale & continue
- Démonstration & Evaluation,
- Transfert de Technologie & Essaimage

PROGRAMME D'INVESTISSEMENT D'AVENIR XYLOFOREST

CONTEXTE

EQUIPEX Appel à Projet ANR dans le cadre du programme d'Investissement d'Avenir.

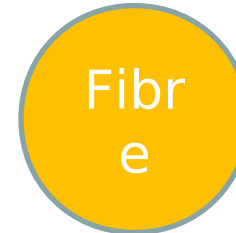
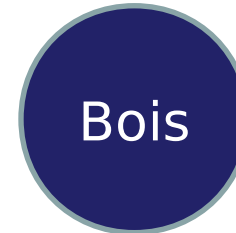
OBJECTIFS

- Plateforme fédérant divers plateaux techniques du gène au produit « *forêt-bois-fibre-biomasse du futur* »
- Renforcer les innovations au sein des systèmes de production forêt-bois en articulation avec le pôle XYLOFUTUR.
- Doter les laboratoires & équiper les constructions CPER 2007-2013 (INRA, UBx, FCBA).

PROGRAMME D'INVESTISSEMENT D'AVENIR XYLOFOREST (suite)

Plateaux techniques

- XYLOSYLVE (INRA)
 - Systèmes sylvicoles innovants
- XYLOBIOTECH (FCBA)
 - Biotechnologies forestières
- XYLOMIC (INRA)
 - Génomique et phénotypage des arbres
- XYLOPLATE (UBx)
 - Ingénierie avancée du bois
- XYLOMAT (UPPA)
 - produits composites à base de bois
- XYLOCHEM (UBx)
 - Chimie et bio-raffinerie du bois



+ liens avec plateforme XYLOSUP et futur plateau SHS forets

PERSPECTIVES DE DEVELOPPEMENT 2009 - 2011

INTERVENTION DE L'INVITE D'HONNEUR

- Claude ROY,

Conseil Général de l'Agriculture, de l'Alimentation et des Espaces Ruraux.

QUESTIONS DIVERSES

MERCI DE VOTRE ATTENTION

NOUS VOUS CONVIONS AU COCKTAIL