



# Inn'Wood Invest

---

INVESTIR DANS LE BOIS INNOVANT

---

**Xylofutur**  
Produits et Matériaux des Forêts Cultivées

# LE PÔLE DE COMPÉTITIVITÉ...

## XYLOFUTUR, GÉNÉRATEUR DE CROISSANCE

**Objectif : La compétitivité des entreprises de la filière**

### Mission :

Développer l'écosystème en créant des liens durables entre les acteurs des 4 communautés d'intérêt :

- entreprises,
- enseignement et recherche,
- collectivités et institutions,
- investisseurs et financiers.

### 3 domaines d'activités stratégiques



• **La transformation et l'utilisation** du bois en matériau ;



• **Le développement** du bois source de fibres, matière première de la chimie bio-sourcée et énergie ;



• **La gestion, l'exploitation et la mobilisation** de la ressource.

## XYLOFUTUR, LES 4 MÉTIERS DU PÔLE



### Communication - Animation - Structuration

- **Participer à l'animation de la filière** et de son écosystème. Communication et promotion : salon, journées rencontres, forum, colloque, conférences, journée technique, supports de communication, presse...



### Usine à projets R&D+I

- **Xylo ingénierie** : conseils, accompagnement et soutien de vos projets
- **Nouer des partenariats** avec la R&D et l'innovation, réaliser un projet de R&D
- **Labelliser un projet**



### Générateur de Compétitivité

- **Intégrer une action collective Xylofutur**  
Développer ses produits et améliorer l'efficacité opérationnelle de son entreprise



### Usine à croissance

- **Accompagnement à l'industrialisation** de procédés-commercialisation de produits

## XYLOFUTUR, EN BREF !

Une équipe de **7** personnes

Institutions et professions



Entreprises et industries

Recherche et formation

**+ de 195**



**adhérents au 1<sup>er</sup> septembre 2015** (entreprises, centres de recherche et formation, institutions publiques et fédérations professionnelles).

**+ de 150**

missions d'accompagnement et de prestations au profit des PME et PMI

**1** conseil scientifique

**3** commissions thématiques qui instruisent et labellisent les projets

**177**

projets labellisés pour 358,8 M€ de budget

**113**

projets financés à hauteur de 59,3 M€ de fonds publics

**52 projets aboutis**

**16**

Forêt

**28**

Bois Construction

**8**

Fibres et Chimie

# UN ACCOMPAGNEMENT AU FINANCE



## ÉTAPE 1 : AUDIT FLASH - ENTREPRISE OU PROJET R&D

### POURQUOI ?

- Pour renforcer la capacité en fonds propres et en cycle d'exploitation des PME et PMI ;
- Pour favoriser le financement de l'industrialisation et la commercialisation des projets de R&D+I ;
- Pour soutenir le financement d'investissements mutualisés : logistique, transformation et commercialisation.

### COMMENT ?

Audit flash projets (R&D+I) et audits flash entreprises (PME et PMI). L'audit se fera sur 1 ou 2 jours selon les cas, sur la base d'entretiens semi-directifs.



### PAR QUI ?

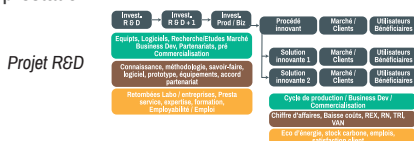
Par l'équipe opérationnelle de Xylofutur et/ou par un prestataire extérieur recensé par Xylofutur.

### LIVRABLES ?

- Plan de valorisation ;
- Modèle économique ;
- Scénari de déploiement.

### COMBIEN ?

Le coût global de la prestation du diagnostic varie entre 1 000 € HT et 4 500 € HT suivant les spécificités du projet ou de l'entreprise. La subvention prise en charge par l'action Inn'Wood Invest peut s'élever jusqu'à 60 % du montant global de la prestation.



## ÉTAPE 2 : L'ACCOMPAGNEMENT EN 5 MODULES

- M1** / Valorisation des actifs incorporels / corporels ;
- M2** / Accompagnement business plan ;
- M3** / Business développement « pilote » appui à la pré-commercialisation ;
- M4** / Optimisation de la politique contractuelle Fournisseurs / Clients / Personnes clés ;
- M5** / Coaching « relations investisseurs » : kit de communication, RDV qualifiés.

### PAR QUI ?

Par l'équipe opérationnelle de Xylofutur et/ou par un prestataire extérieur recensé par Xylofutur.

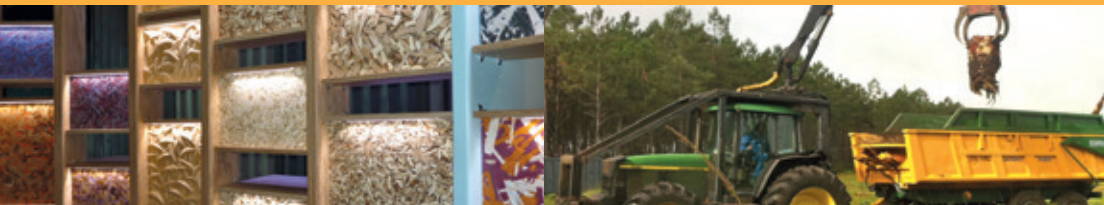
### COMMENT ?

Les modules sont accessibles pour toute entité ayant réalisé un audit flash d'entreprise et/ou de projets via l'action Inn'Wood Invest. Elle peut bénéficier d'un ou plusieurs modules selon les cas.

### COMBIEN ?

Le coût global de l'accompagnement varie entre 4 000 € HT et 10 000 € HT. La subvention prise en charge par l'action Inn'Wood Invest peut s'élever jusqu'à 50 % du montant global de la prestation.

# MENT SUR-MESURE EN DEUX ÉTAPES



## TÉMOIGNAGES



*« Un euro de R&D nécessite, pour la mise sur le marché, un investissement 5 à 50 fois supérieur à la mise initiale ; trop souvent la recherche de financement est engagée tardivement, ce qui pénalise la valorisation des résultats de la R&D. L'action collective Inn'Wood Invest permet d'anticiper, avec les bons outils, la recherche de financement pour l'industrialisation »*

Stéphane GRELIER, Responsable R&D du Laboratoire de Chimie des Polymères Organiques (LCPO), Vice-Président du Pôle de Compétitivité Xylofutur



*« Il n'y a pas de développement possible sans stratégie, pas de développement sans financement et pas de financement sans dialogue et confiance entre entrepreneurs et investisseurs. Le pôle a vocation à établir ce dialogue, et l'action collective Inn'Wood Invest plus particulièrement. »*

Éric PLANTIER, PDG de FP Bois, Président du Pôle de Compétitivité Xylofutur



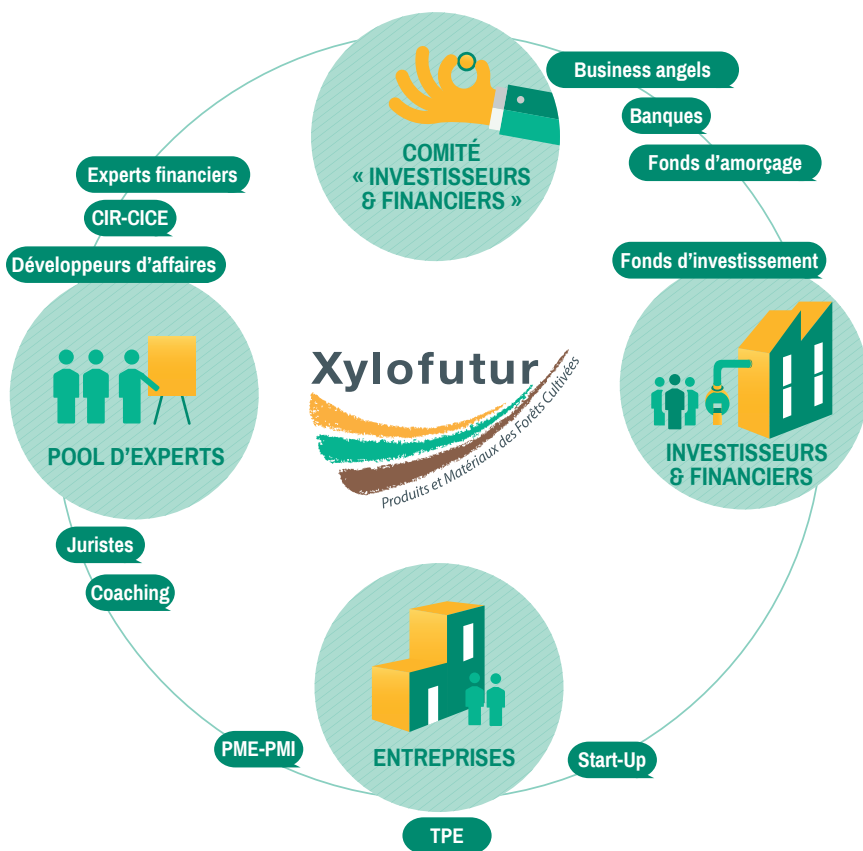
*« Nous avons bâti cette action pour amener des flux financiers vers la filière, que ce soit pour des besoins individuels comme pour des investissements mutualisés que les entreprises ne peuvent faire individuellement et qui sont cruciaux pour monter en valeur ajoutée. L'action Inn'Wood Invest est faite pour accompagner également ce type de démarche. »*

François TAMARELLE, Directeur du Pôle de Compétitivité Xylofutur

# XYLOFUTUR EN ACTION

L'action collective Inn'Wood Invest **prépare et met en relation les entreprises avec des organismes capables de les accompagner** dans le financement de l'industrialisation et de la commercialisation de leurs produits innovants.

## INN'WOOD INVEST, UN SERVICE XYLOFUTUR INVESTIR DANS LE BOIS INNOVANT



# EXTENSION D'ACTIVITÉ

MUTUALISATION DE MOYENS  
**FINANCEMENT**

**INDUSTRIALISATION** MUTATION - TRANSMISSION

**FILIÈRE FORÊT-BOIS-CHIMIE**

COMMERCIALISATION **DIVERSIFICATION MARCHÉ**  
INVESTISSEMENT TECHNIQUE

**PME/PMI/TPE** **START-UP**

RENTABILITÉ

**CONFIANCE** **RISQUE MAÎTRISÉ**  
FONDS PROPRES

**BFR-CYCLE D'EXPLOITATION**



## PARTENAIRES FINANCIERS DE L'ACTION :



## VOS CONTACTS

François Tamarelle - Directeur du Pôle de Compétitivité Xylofutur  
[francois.tamarelle@xylofutur.fr](mailto:francois.tamarelle@xylofutur.fr) - Tél. : 05 56 81 54 87

Mélanie Covas - Chargée d'animation Actions Performance  
[melanie.covas@xylofutur.fr](mailto:melanie.covas@xylofutur.fr) - Tél. : 06 89 15 22 66

