



## Xylofutur, Generating Competitiveness

Among the 70 French competitiveness clusters, Xylofutur is the only one dedicated to the forest-wood-paper sector and it is approved by the French State. Its objective is to improve the competitiveness of companies in this sector, thanks to innovation and Research & Development. Its mission is to create durable links between the different actors: companies, education and research, communities, institutions, investors, the aim being to bring out innovative projects in order to create added value.

Moreover, this encourages the development of industrial activities towards current and future target markets such as sustainable buildings, home improvement, furnishings, fine and convenience chemicals, packaging and energy.

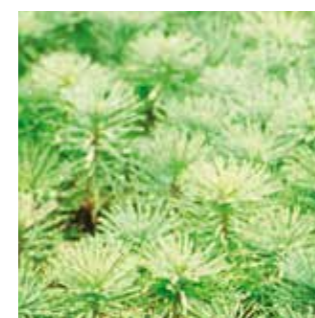
In the fields of Research & Development and training, Xylofutur is active, visible and attractive, and thus meets the priorities displayed by the French government in the context of economic development.

It is organized according to three strategic axes: "Forest management and exploitation", "Wood materials and construction", "Fibers, Chemical and energy".

Xylofutur aims to support companies, particularly SMEs, in areas such as marketing, access to public and private financing, internationalization and anticipation of skills needs.

The forest-wood-paper sector has major advantages in the economic, ecological and industrial domains, and the will of Xylofutur is to support its members in their commitment within this sector.

For the geography, Xylofutur is based in Gradignan (near Bordeaux) in the Nouvelle-Aquitaine region. It is the largest region in France, with 84,100 km<sup>2</sup>, and the first forest region with 2.8 million hectares of forest of various species: maritime pine, douglas fir, oak, poplar, chestnut, spruce ...



## Pourquoi adhérer au Pôle de Compétitivité Xylofutur ?

Pour gagner en visibilité, vous assurer une représentativité maximale dans les réseaux influents tant aux niveaux régional et national qu'international !

- **Nouer des partenariats** au sein d'un réseau de compétences, porteur d'une image d'excellence,
- **Participer à des événements d'animation**, de promotion et de communication,
- **Bénéficier d'un accompagnement au montage de projets** de Recherche Développement et Innovation (RDI),
- **Disposer d'une labellisation** de projets de RDI,
- **Accéder à des financements spécifiques** aux niveaux régional, national et européen, dédiés à votre projet RDI,
- **Être accompagné pour développer durablement** votre entreprise.

**PÔLE DE COMPÉTITIVITÉ XYLOFUTUR**  
Produits et Matériaux des Forêts Cultivées  
Campus Bordeaux Sciences Agro  
1 cours du Général de Gaulle CS 40 201  
33175 GRADIGNAN Cedex

Tél. +33(0)5 56 81 54 87  
Fax +33(0)9 56 35 16 40

Crédits photos : Canoo, Maurice Homs, Smart Kappa, Xylofutur  
 Edition 2018  
 © PEFC / LEADER 2018



[www.xylofutur.fr](http://www.xylofutur.fr)

Avec le soutien de :



# Xylofutur, Générateur de Croissance

**Objectif :**  
La compétitivité des entreprises par l'innovation.

**Mission :**  
Développer l'écosystème en créant des liens durables entre les acteurs de la filière de l'amont à l'aval et faire émerger des projets innovants, créateurs de valeur ajoutée et d'activités industrielles.

- 3 domaines d'activité stratégiques**
- La gestion, l'exploitation et la mobilisation de la ressource,
  - La transformation et l'utilisation du bois en matériau,
  - Le développement du bois source de fibres, matière première de la chimie bio-sourcée et énergie.

**2 axes transversaux**

- Bioéconomie • Bas-carbone

La filière Forêt - Bois - Papier Chimie est aujourd'hui au cœur de ces enjeux socio-économiques et environnementaux.

## Xylofutur, les métiers du Pôle

**Communication - Animation**

Participer à l'animation de la filière et de son écosystème par la communication et la promotion : salons, journées rencontres, forums, colloques, conférences, journées techniques, supports de communication, relations presse...

**Usine à projets de Recherche Développement et Innovation (RDI)**

- Xylo ingénierie : conseil, accompagnement et soutien de vos projets,
- Créer des partenariats autour de la RDI,
- Labelliser un projet.

**Générateur de compétitivité**

Dans le cadre d'actions collectives (individualisées ou en groupe), le Pôle réalise des missions d'accompagnement à la performance au profit de PME PMI, sur des domaines variés autour de l'innovation (produit, organisation, marché, fiscalité, financement etc.).

**Usine à croissance**

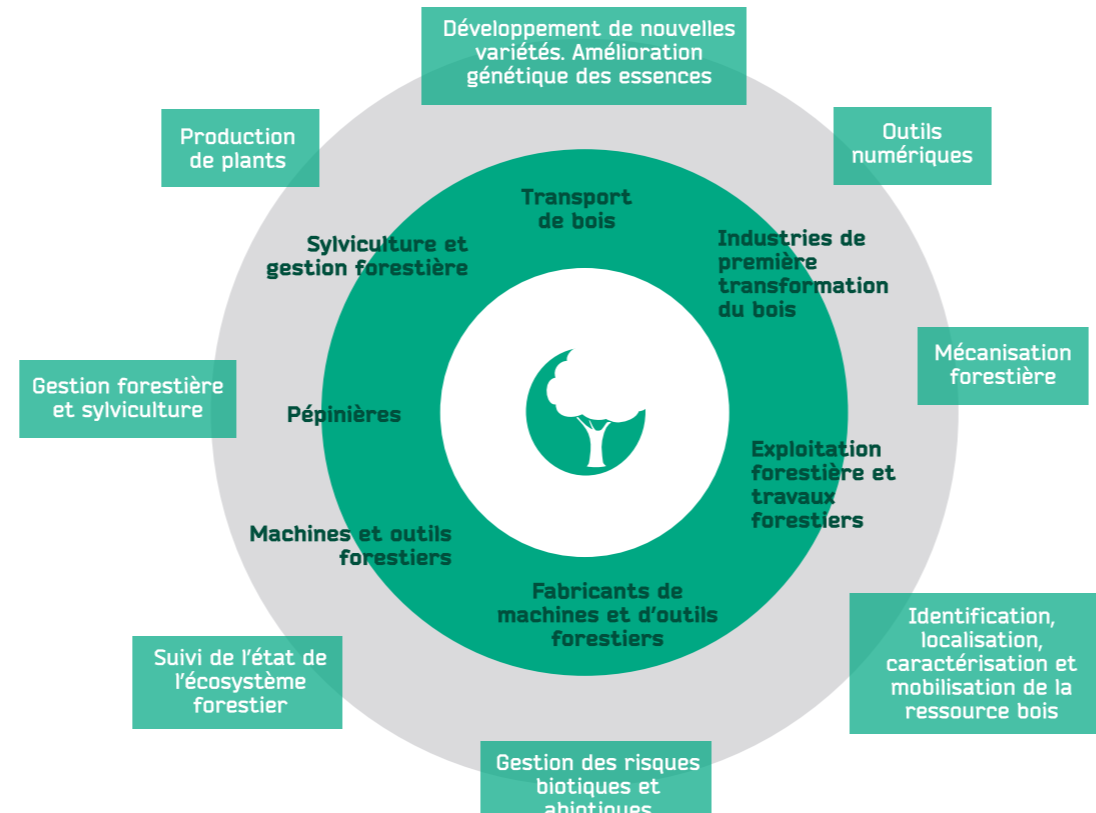
Xylofutur accompagne à l'industrialisation de procédés (trouver des solutions de financement, adapter les process,...) ou à la commercialisation de produits innovants (accéder au marché, intégrer le design, ouvrir à l'international...).



# Les 3 domaines d'activité stratégiques

Depuis sa création en 2005, Xylofutur est le seul Pôle de Compétitivité dédié entièrement à la filière Forêt - Bois - Papier Chimie, et s'articule autour de ces trois domaines d'activité stratégiques (DAS).

Son objectif est de développer la compétitivité de la filière nationale par l'innovation et la R&D en intégrant les thématiques transversales de la bioéconomie et du bas-carbone, pour répondre de façon durable aux besoins de notre société et préserver les ressources.



**FORÊT**

**Gestion et exploitation des forêts cultivées**

Accroître la production et la récolte de bois et de biomasse, la compétitivité des systèmes sylvicoles et des approvisionnements en bois.

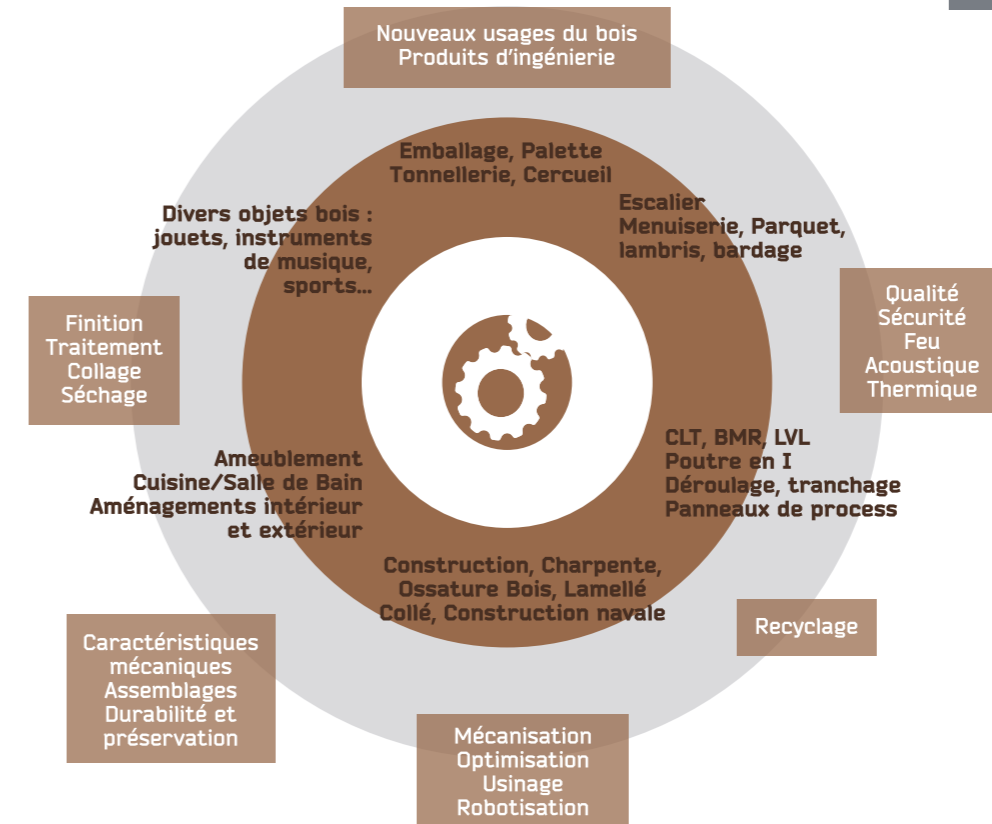
- Les axes de recherche**
- Les produits et les marchés**

**BOIS**

**Produits issus de bois massif**

La transformation et l'utilisation du bois matériau avec pour marchés privilégiés : le bâtiment, les parquets/lambris, l'agencement et l'ameublement, l'emballage bois...

- Les axes de recherche**
- Les produits et les marchés**



**PAPIER CHIMIE**

**Produits issus des fibres & de la chimie verte**

Le développement du bois source de fibres, matière première de la chimie bio-sourcée et de l'énergie avec pour marchés privilégiés : les biocarburants et les biosynthons, les matériaux composites, l'emballage (papier, carton)...

- Les axes de recherche**
- Les produits et les marchés**

## Xylofutur, en bref



Une équipe de 7 personnes



1 Conseil d'administration

1 Conseil scientifique



216 projets labellisés pour 404 M€ de budget



147 projets financés à hauteur de 89 M€ de fonds publics

+ de 220 adhérents (entreprises, centres de recherche et formation, institutions publiques et fédérations professionnelles)

