

## 2ème APPEL A MANIFESTATIONS D'INTÉRÊT 2019

Déposez vos projets innovants !

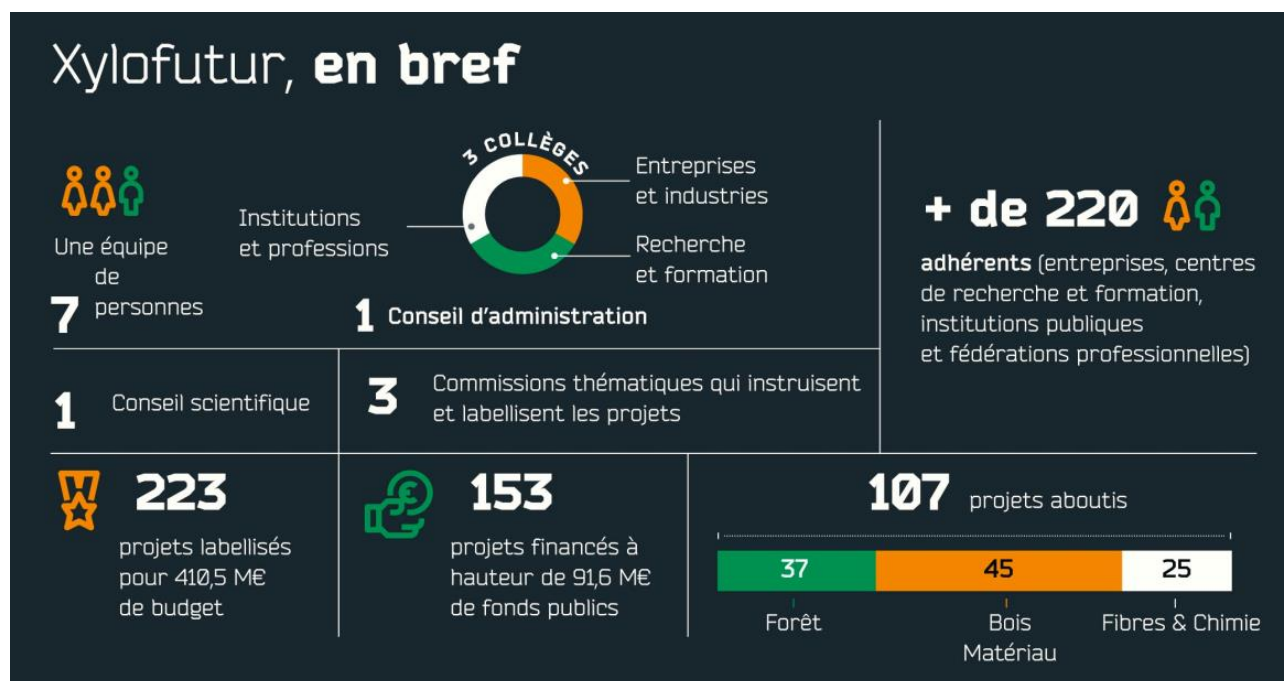
Liste d'Aides et Appels à Projets ci-dessous

Xylofutur est le seul Pôle de Compétitivité dédié à la filière Forêt Bois Papier Chimie. Son objectif est le soutien de la compétitivité de la filière nationale par l'innovation et la R&D.

**Venez déposer votre projet pour expertise au sein de l'une de nos 3 commissions !**

Votre projet traite d'un ou plusieurs Domaines d'Activités Stratégiques (DAS) du Pôle :

- DAS 1 : « Gestion et exploitation des forêts cultivées »**  
 Thématiques possibles : Gestion et mobilisation de la ressource, suivi des croissances, génétique, mécanisation, services écosystémiques, transport, technologies numériques, etc.
- DAS 2 : « Produits issus du bois massif »**  
 Thématiques possibles : Construction, aménagement, ameublement, emballage, finition, mécanisation, caractéristiques et performances matériaux, etc.
- DAS 3 : « Produits issus des fibres et de la chimie verte »**  
 Thématiques possibles : Prétraitement et extraction, bioraffinerie, valorisation coproduits, emballages légers et intelligents, propriétés de la biomasse, composites, énergie etc.



*Cliquez sur l'image pour en savoir plus !*

Pour toute demande de labellisation d'un projet ou bien toute information complémentaire concernant la procédure de labellisation des projets par le Pôle de Compétitivité Xylofutur, veuillez contacter **les Chefs de Projet** :

- Marina LOPEZ-GUIA (Chimie /Projets transversaux) Tél : 06 15 25 62 16 [marina.lopezguia@xylofutur.fr](mailto:marina.lopezguia@xylofutur.fr)
- Apolline OSWALD (Bois) Tél : 06 41 33 27 22 [apolline.oswald@xylofutur.fr](mailto:apolline.oswald@xylofutur.fr)
- Odeline JACOB (Forêt / Bas-carbone) Tél : 06 03 57 59 73 [odeline.jacob@xylofutur.fr](mailto:odeline.jacob@xylofutur.fr)

## Au sommaire dans ce document

### Aides et Appels à Projets en Régions

- Nouvelle-Aquitaine
- Auvergne-Rhône-Alpes
- Bourgogne-Franche-Comté
- Pays de la Loire

Page 3

### Aides et Appels à Projets Nationaux

- Etat
- ADEME
- BPI

Pages 4 à 8

### Aides et Appels à Projets Européens

- BioBased Industries
- LIFE
- Climate KIC
- Autre

Pages 9 et 10

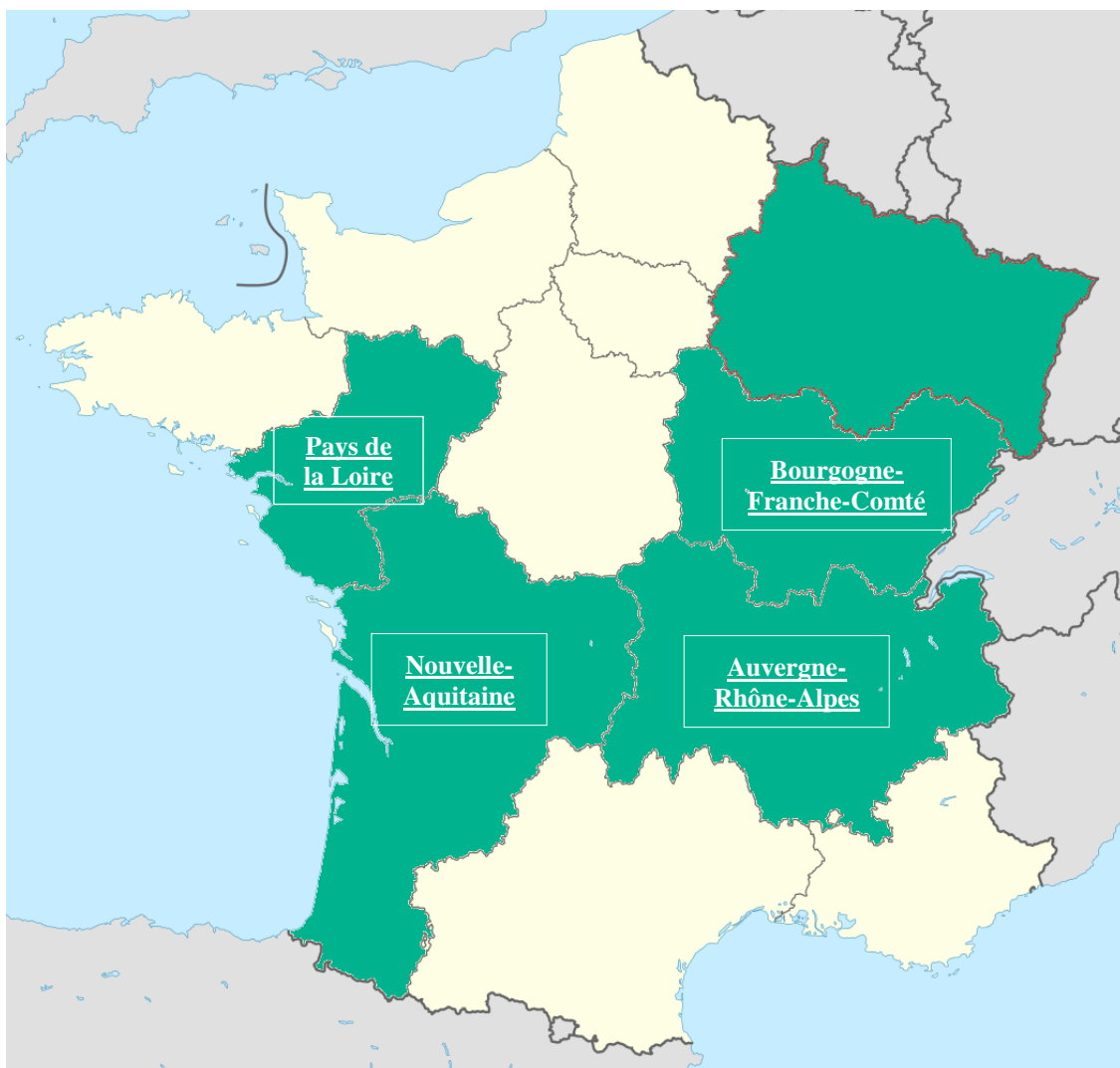
### Concours et Trophées

- Concours Domolandes
- La Fabrique AVIVA

Page 11

## Les Aides et Appels à Projets en Régions

Cliquez sur l'onglet région pour voir apparaître les dispositifs en cours sur votre territoire.



Vous avez ciblé un dispositif pertinent pour votre projet de R&D ? Contactez-nous !

- Marina LOPEZ-GUIA (Chimie /Projets transversaux) Tél : 06 15 25 62 16 [marina.lopezguia@xylofutur.fr](mailto:marina.lopezguia@xylofutur.fr)
- Apolline OSWALD (Bois) Tél : 06 41 33 27 22 [apolline.oswald@xylofutur.fr](mailto:apolline.oswald@xylofutur.fr)
- Odeline JACOB (Forêt / Bas-carbone) Tél : 06 03 57 59 73 [odeline.jacob@xylofutur.fr](mailto:odeline.jacob@xylofutur.fr)

## Les Aides et Appels à Projets Nationaux

Dans l'attente d'une collaboration fructueuse, vous trouverez ci-après la liste des Appels à Projets (AAP) des principaux financeurs nationaux et européens en lien avec les axes soutenus par le Pôle de compétitivité Xylofutur.

FranceAgriMer		
Thème	Titre	Date de dépôt
Appel à projets	Agriculture et Alimentation de demain <a href="#">Cliquez ici</a>	21/11/18 au 31/10/19 deux clôtures intermédiaires -31/12/18 01/05/19.

Direction Régionale de l'Alimentation, de l'Agriculture et de la Forêt NOUVELLE-AQUITAINE		
Thème	Titre	Date de dépôt
Appel à projets	"Résilience" 2019 <a href="#">Cliquez ici</a>	15/05/2019 Un 2° AAP devrait être lancé pour le 2° semestre

Etat - Gestion BPI		
Thème	Titre	Date de dépôt
Appel à projets	Aide aux projets de recherche et développement structurants pour la compétitivité (PSPC) Assiette entre 4M€ et 50M€ <i>Les projets soutenus par les Comité Stratégiques de Filière seront examinés en priorité.</i> <a href="#">Cliquez ici</a>	~Mai 2019

ADEME		
Thème	Titre	Date de dépôt
Appels à projets	<p><b>Appels à candidature de thèses 2019</b> <a href="#">Cliquez ici</a></p>	<b>01/04/2019</b>
	<p><b>ECOCIR</b> <i>Economie circulaire et valorisation des déchets</i> <a href="#">Cliquez ici</a></p>	<b>Au fil de l'eau jusqu'au 17/06/19</b>
	<p><b>BATIMENT</b> <i>Bâtiments et îlots à haute performance environnementale</i> <a href="#">Cliquez ici</a></p>	<b>Au fil de l'eau jusqu'au 17/06/19</b>
	<p><b>BIOMASSE</b> <i>Mobilisation de la biomasse et production de nouvelles ressources</i> <a href="#">Cliquez ici</a></p>	<b>2 Clôtures</b> <b>14/05/19</b> <b>14/11/19</b>
	<p><b>FRICHES</b> <i>Travaux de dépollution pour la reconversion de friches polluées</i> <a href="#">Cliquez ici</a></p>	<b>02/04/19</b>
	<p><b>NTE 2019</b> <i>Nouvelles Technologies Emergentes</i> <i>(Combustion de la biomasse, Chaleur fatale, Réseaux de chaleur, Consommation d'énergie EnR&amp;R, Process industriel, Chauffage, Performances énergétiques, GES, Bâtiments et Ilots urbains, etc.)</i> <a href="#">Cliquez ici</a></p>	<b>27/03/19</b>
	<p><b>BIOSOURCES</b> <i>Matériaux et chimie biosourcés, biocarburants avancés</i> <a href="#">Cliquez ici</a></p>	<b>2 Clôtures</b> <b>18/03/19</b> <b>16/09/19</b>
	<p><b>INDUSTRIE</b> <i>Industrie Eco-efficente</i> <a href="#">Cliquez ici</a></p>	<b>2 Clôtures</b> <b>13/02/19</b> <b>16/09/19</b>
	<p><b>AGRI IAA</b> <i>Agriculture et industries agro-alimentaires éco-efficientes</i> <a href="#">Cliquez ici</a></p>	<b>2 Clôtures</b> <b>13/02/19</b> <b>16/09/19</b>
	<p><b>EITNA</b> <i>Ecologie industrielle et territoriale en Nouvelle-Aquitaine</i> <a href="#">Cliquez ici</a></p>	<b>2 Clôtures</b> <b>13/02/19</b> <b>16/09/19</b>

	<p align="center"><b>APRED</b> <i>ENERGIE DURABLE : Production, gestion et utilisation efficaces</i> Ouvert aux porteurs de projets ayant reçu une réponse positive de l'ADEME suite au dépôt de leur pré-projet <a href="#">Cliquez ici</a></p>	<p align="center"><b>2 Clôtures</b> <del>31/01/19</del> 30/06/19  <del>31/01/19</del></p>
	<p align="center"><b>FONDS CHALEUR "Biomasse Chaleur Industrie Agriculture Tertiaire" 2019 (BCIAT)</b> <a href="#">Cliquez ici</a></p> <p align="center"><b>ENERGIEBIO</b> <i>Biomasse Energie et Entreprises</i> <a href="#">Cliquez ici</a></p> <p>Pour les projets de 1 200 MWh/an à 12000MWh/an : les règles standards du Fonds Chaleur renouvelable s'appliquent. Pour les projets supérieurs à 12000MWh/an Appel à projets national Biomasse Chaleur Industrie Agriculture Tertiaire (BCIAT)</p>	<p align="center"><b>2 Clôtures</b> <del>31/01/19</del> 23/05/19</p>

Pour connaître tous les appels à projets en cours de l'ADEME : [Cliquez ici](#)

BPI France		
Thème	Titre	Date de dépôt
Financement d'investissements	<b>FOND Bois 2</b> <i>Fonds d'investissement dédié aux entreprises de transformation de la filière bois et du meuble</i> <a href="#">Cliquez ici</a>	Epuisement des fonds
	<b>Prêt innovation FEI</b> <i>Financer le lancement industriel et commercial d'une innovation en France ou à l'étranger</i> <a href="#">Cliquez ici</a>	/
	<b>Bourse French Tech</b> <i>Jusqu'à 45 000 euros pour financer votre innovation</i> <a href="#">Cliquez ici</a>	/
	<b>Fonds d'investissement Bpifrance Capital Innovation</b> <i>Vise quatre thématiques principales : énergies renouvelables et chimie verte, tri et valorisation des déchets, dépollution, éco-conception de produits, réseaux intelligents (smart grids) et véhicules du futur.</i> <a href="#">Cliquez ici</a>	/
	<b>PRESTATION TREMPLIN INNOVATION (PTI) +CRNA</b> <i>Outil financier à la disposition des TPE et PME régionales qui initient un 1er projet innovant en faisant appel à un prestataire externe</i> <a href="#">Cliquez ici</a>	/
	<b>Appel à projets France - Catalogne (Bpifrance/ Accio)</b> <i>Les consortiums doivent inclure au moins une entreprise espagnole basée en Catalogne et une entreprise française.</i> <a href="#">Cliquez ici</a>	<b>Ré-ouverture 2<sup>ème</sup> trimestre 2019</b>
	<b>Aide pour le développement de l'innovation</b> <i>(PME et entreprises de moins de 2 000 salariés)</i>	/

	<p>Avance récupérable ou prêt à taux zéro jusqu'à 3 millions d'euros <a href="#">Cliquez ici</a></p>	
	<p>Aide aux <b>projets de recherche et développement structurants</b> pour la compétitivité (PSPC) <a href="#">Cliquez ici</a></p>	/
	<p>Fonds SPI (Sociétés de projets industriels) <a href="#">Cliquez ici</a></p>	/
	<p>Aide au <b>partenariat technologique (APT)</b> <i>Pour financer le montage de projets d'innovation collaboratifs. (PME et entreprises de moins de 2 000 salariés)</i> <a href="#">Cliquez ici</a></p>	/
	<p>Aide pour la <b>faisabilité de l'innovation</b> Subvention ou avance récupérable pour valider la faisabilité de votre projet <a href="#">Cliquez ici</a></p>	/
	<p>Diagnostic Europe <a href="#">Cliquez ici</a></p>	/
	<p>Aide aux <b>projets collaboratifs</b> des pôles de compétitivité (FUI) <i>Mise en œuvre d'un projet collaboratif d'innovation stratégique</i> <a href="#">Cliquez ici</a></p>	/
	<p><b>LABEL EUREKA</b> <i>Initiative intergouvernementale de soutien à la coopération technologique européenne permettant aux bénéficiaires d'obtenir un label et un accès aux financements nationaux de leur projet collaboratif de RDI</i> <a href="#">Cliquez ici</a></p>	/
	<p><b>Eurostars</b> <i>Programme, élaboré par EUREKA et la Commission européenne, destiné à soutenir prioritairement les PME innovantes, à fort potentiel de croissance, engagées dans des projets collaboratifs.</i> <a href="#">Cliquez ici</a></p>	/

Toutes les aides BPI France : <http://www.bpifrance.fr/#projet>

CONSULTEZ EGALEMENT LE LIEN SUIVANT : [PROGRAMME D'INVESTISSEMENT D'AVENIR](#)



## Les Aides et Appels à Projets Européens

EUROPE / AUTRES		
Thème	Titre	Date de dépôt
<p>Financées conjointement par l'Europe, l'État, les Régions et les Départements, les politiques interrégionales constituent une formidable opportunité pour le <b>Massif central</b> de renforcer son attractivité.</p>	<ul style="list-style-type: none"> <li>- Biodiversité (forêts anciennes)</li> <li>- Paiements pour services environnementaux (marché carbone)</li> </ul> <p><b>20M€ fonds publics</b></p> <p><b>FEADER</b></p> <ul style="list-style-type: none"> <li>• Cultiver le bois</li> <li>• Sylviculture, ETF, animation forestière</li> </ul> <p><b>FEDER rég.</b></p> <ul style="list-style-type: none"> <li>• Transformer le bois</li> </ul> <ul style="list-style-type: none"> <li>• Aides aux entreprises Individuelles <b>Massif central</b></li> <li>• Promouvoir le bois transformé</li> </ul> <ul style="list-style-type: none"> <li>• Conduire des opérations collectives de filière</li> <li>• Renforcer les acteurs et les actifs stratégiques du Massif central</li> </ul> <p><a href="#">Cliquez ici</a></p>	<p>Au fil de l'eau jusqu'en 2020</p>
<p><b>CALL FOR PROPOSALS 2019</b> Call identifiant: H2020-BBI-JTI-2019</p>	<p>Bio Based Industries (BBI) STRATEGIC INNOVATION &amp; RESEARCH AGENDA</p> <p>4 orientations stratégiques: matières premières, process, produits et commercialisation sur le marché</p> <p><a href="#">Cliquez ici</a></p> <p><a href="#">Plus d'infos : ICI</a></p>	<p>04/09/2019</p>
<p><b>Programme LIFE</b></p>	<p>Instrument de financement de l'UE de l'action en faveur de l'environnement et du climat. La période de financement actuelle 2014-2020 est dotée d'un budget de 3,4 milliards d'euros.</p> <p><a href="#">Cliquez ici</a></p>	<p>Dates de clôtures en fonction des sujets</p> <p><a href="#">ICI</a></p>
<p><b>Climate kic</b></p>	<p>Guichet de financement européen, avec un volet forêt et bioéconomie, sur 3 thèmes : stocks de bois en Europe, déforestation internationale, et outils financier et de comptabilité pour les services écosystémiques.</p> <p><a href="http://www.climate-kic.org/">http://www.climate-kic.org/</a></p>	<p>Fermeture de l'appel du 30 avril</p>

Concours DOMOLANDES		
Thème	Titre	Date de dépôt
Concours	Concours National de la Création d'Entreprises qui récompense les projets innovants des filières Construction, Aménagement et Cadre de vie.  <a href="#">Cliquez ICI</a>	30/04/19

Concours La Fabrique AVIVA		
Thème	Titre	Date de dépôt
Concours	4 thématiques :  Alimentation et Santé Environnement et Transition énergétique Inclusion et Emploi Assurance responsable et Prévention  <a href="#">Cliquez ICI</a>	19/04/19

Voici également quelques dispositifs d'accompagnement de l'innovation :

Plateforme d'identification des Appels à Projets nationaux et européens pour votre R&D : <http://www.callsforproposals.com/>

Propositions d'Horizon H2020 : [Cliquez ici](#)

DGE : [Crédit Impôt Innovation](#)

DGE : [Programme COSME](#)

DGE : [Crédit Impôt Recherche](#)

BPI France : [Toutes nos solutions](#)

Ministère de l'Education Nationale, de l'Enseignement Supérieur et de la Recherche : [CIFRE](#)

**TOUTES LES AIDES ET LES AGENDAS SUR : <http://les-aides.fr/projets/>**