

SilvAlert : outil collaboratif de déclaration des dégâts en forêt

Sarah YOGA (EFI-Planted Forests Facility)

Silvalert est une application smartphone pour signaler les dégâts en forêt. Elle a été développée dans le cadre du projet européen Plurifor sur l'amélioration de la gestion des risques forestiers par le partage des connaissances. Le projet regroupe onze partenaires (instituts de recherches, universités, associations forestières, gouvernements et conseils régionaux) en France, Espagne et Portugal. Il est axé sur les risques liés à huit aléas observés dans la sous-région : tempêtes, incendies forestiers, dégradation du sol, nématode du pin, cynips du châtaignier, charançon de l'eucalyptus, chancre suintant du pin, ravageurs et pathogènes émergents. Avec Silvalert, les usagers peuvent établir un rapport avec un géopositionnement et prendre des photos de tout type de dégâts observés en forêt.

L'avantage de cet outil est qu'il ne requiert pas de connexion internet lors du signalement, facilitant ainsi son utilisation dans n'importe quel milieu forestier et une collecte de données rapide et fluide. Les rapports sont transmis aux autorités compétentes via internet selon la région correspondant au signalement. En France, c'est le département de la Santé des Forêts qui vérifie et valide les rapports. Le GIP ATGeRi dispose aussi d'un accès aux données. Les signalements peuvent faire l'objet d'une étude plus approfondie pour servir d'outil d'aide à la décision (ex. : cibler des interventions en forêt, réaliser une synthèse qualitative et quantitative des aléas forestiers). La plateforme Silvalert sur ordinateur facilite la visualisation cartographique de l'ensemble des signalements, ainsi que la communication entre les différents utilisateurs de l'application.



©Planted Forest Facility

+ EN SAVOIR PLUS

<https://plurifor.efi.int/fr/rubrique « SILVALERT »>

Les différents risques du projet PLURIFOR :

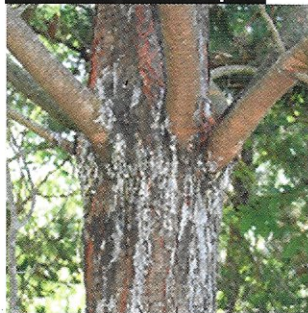
Cynips du châtaignier



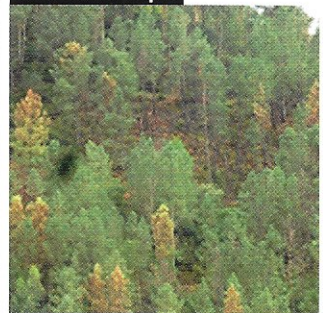
Charançon de l'eucalyptus



Chancre suintant des pins



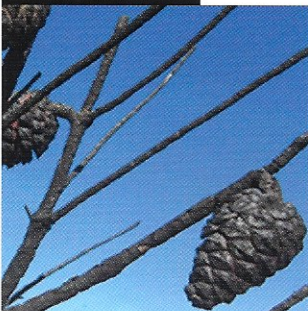
Nématode du pin



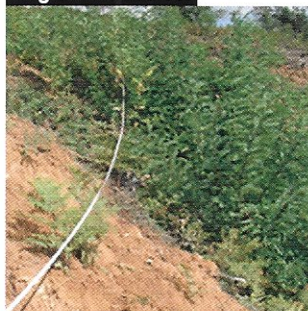
Ravageur et maladies émergents



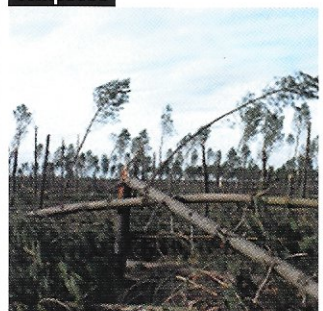
Incendies forestiers



Dégradation du sol



Tempêtes



©Planted Forest Facility