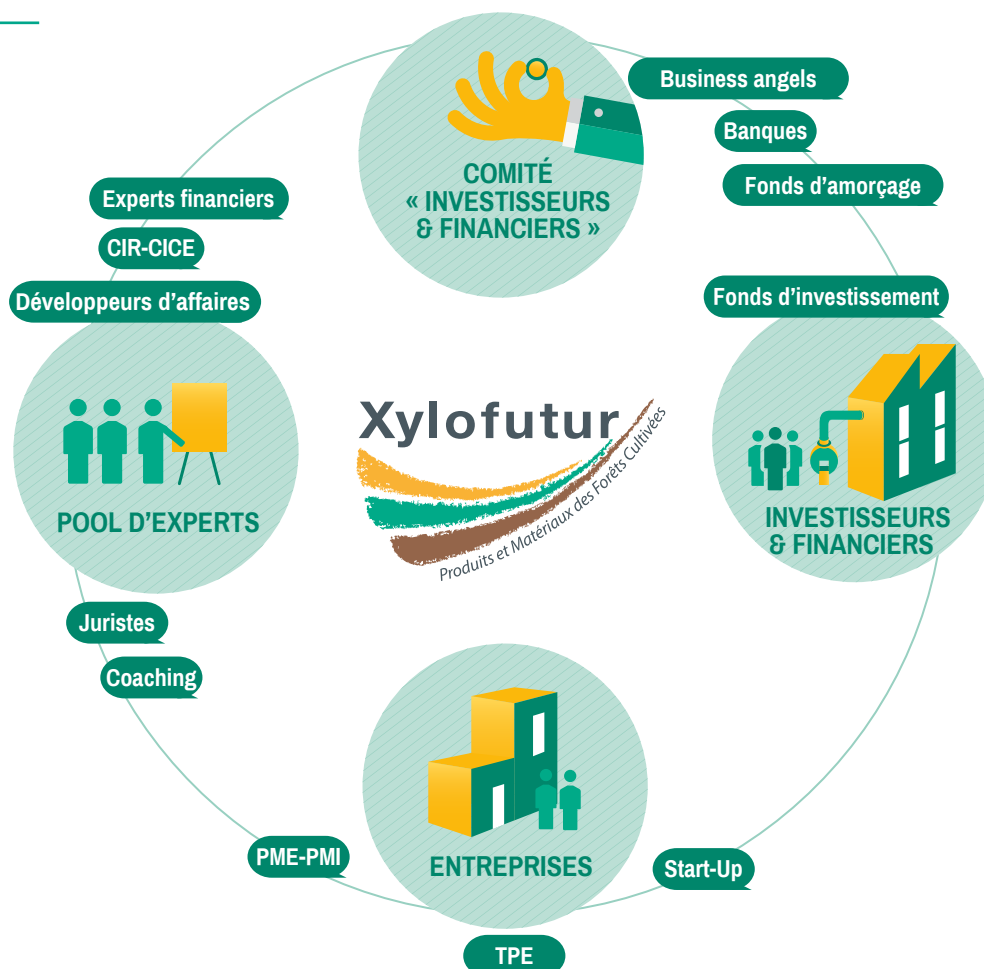


# Inn'Wood Invest

## XYLOFUTUR EN ACTION

L'action collective Inn'Wood Invest prépare et met en relation les entreprises avec des organismes capables de les accompagner dans le financement de l'industrialisation et de la commercialisation de leurs produits innovants.

### INN'WOOD INVEST, UN SERVICE XYLOFUTUR INVESTIR DANS LE BOIS INNOVANT



# UN ACCOMPAGNEMENT AU FINANCEMENT SUR-MESURE EN DEUX ÉTAPES



## ÉTAPE 1 : AUDIT FLASH - ENTREPRISE OU PROJET R&D

### POURQUOI ?

- Pour renforcer la capacité en fonds propres et en cycle d'exploitation des PME et PMI ;
- Pour favoriser le financement de l'industrialisation et la commercialisation des projets de R&D+I ;
- Pour soutenir le financement d'investissements mutualisés : logistique, transformation et commercialisation.

### COMMENT ?

Audit flash projets (R&D+I) et audits flash entreprises (PME et PMI). L'audit se fera sur 1 ou 2 jours selon les cas, sur la base d'entretiens semi-directifs.

### PAR QUI ?

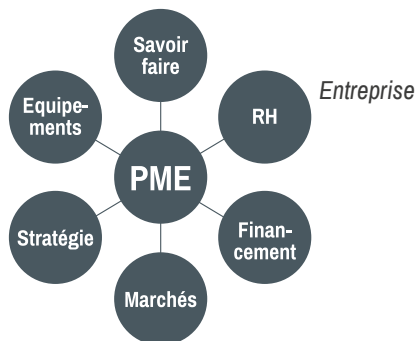
Par l'équipe opérationnelle de Xylofutur et/ou par un prestataire extérieur recensé par Xylofutur.

### LIVRABLES ?

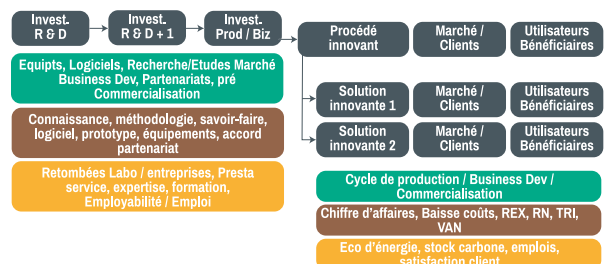
- Plan de valorisation ;
- Modèle économique ;
- Scénari de déploiement.

### COMBIEN ?

Le coût global de la prestation du diagnostic varie entre 1 000 € HT et 4 500 € HT suivant les spécificités du projet ou de l'entreprise. La subvention prise en charge par l'action Inn'Wood Invest s'élève à 40 % du montant global de la prestation.



Projet R&D



## ÉTAPE 2 : L'ACCOMPAGNEMENT EN 5 MODULES

- M1** / Valorisation des actifs incorporels / corporels ;
- M2** / Accompagnement business plan ;
- M3** / Business développement « pilote » appui à la pré-commercialisation ;
- M4** / Optimisation de la politique contractuelle Fournisseurs / Clients / Personnes clés ;
- M5** / Coaching « relations investisseurs » : kit de communication, RDV qualifiés.

### PAR QUI ?

Par l'équipe opérationnelle de Xylofutur et/ou par un prestataire extérieur recensé par Xylofutur.

### COMMENT ?

Les modules sont accessibles pour toute entité ayant réalisé un audit flash d'entreprise et/ou de projets via l'action Inn'Wood Invest. Elle peut bénéficier d'un ou plusieurs modules selon les cas.

### COMBIEN ?

Le coût global de l'accompagnement varie entre 4 000 € HT et 10 000 € HT. La subvention prise en charge par l'action Inn'Wood Invest s'élève à 40 % du montant global de la prestation.