

Xylofutur est le seul Pôle de Compétitivité dédié à la filière Forêt Bois Papier Chimie. Son objectif est le soutien de la compétitivité de la filière nationale par l'innovation et la R&D.

**Venez déposer votre projet pour expertise au sein de l'une de nos 3 commissions !**

Votre projet traite d'un ou plusieurs Domaines d'Activités Stratégiques (DAS) du Pôle :

- **DAS 1 : « Gestion et exploitation des forêts cultivées »**  
Thématiques possibles : Gestion et mobilisation de la ressource, suivi des croissances, génétique, mécanisation, services écosystémiques, transport, technologies numériques, etc.
- **DAS 2 : « Produits issus du bois massif »**  
Thématiques possibles : Construction, aménagement, ameublement, emballage, finition, mécanisation, caractéristiques et performances matériaux, etc.
- **DAS 3 : « Produits issus des fibres et de la chimie verte »**  
Thématiques possibles : Prétraitement et extraction, bioraffinerie, valorisation coproduits, emballages légers et intelligents, propriétés de la biomasse, composites, énergie etc.

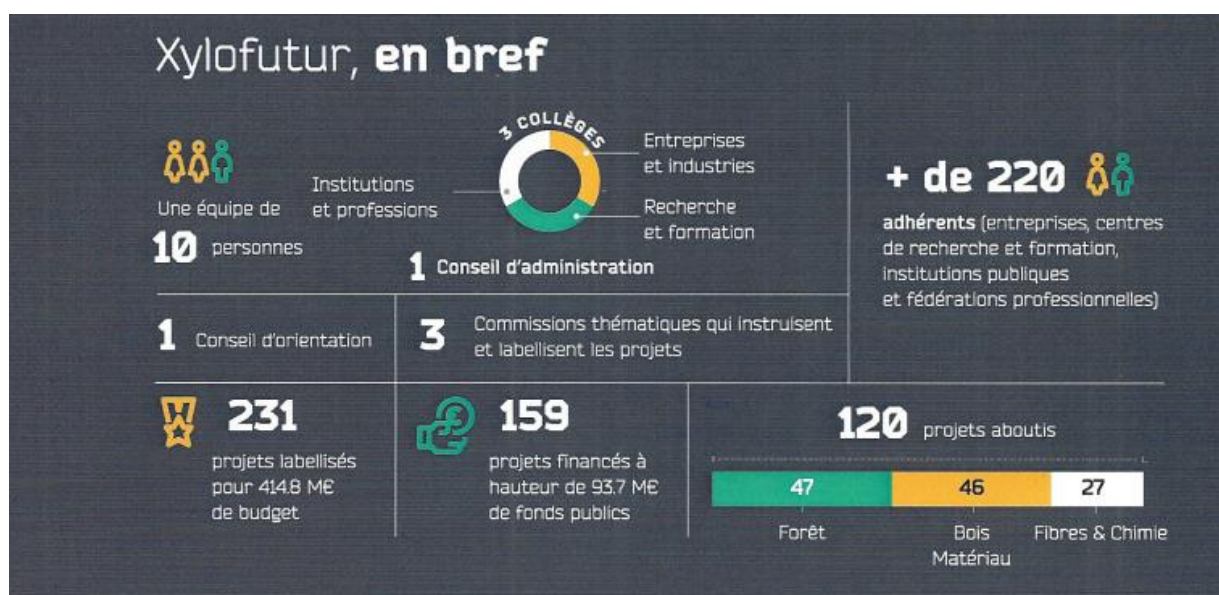
**Prochaines commissions de labellisation :**

**Forêt : 2 Décembre**

**Bois : 10 Décembre**

**Chimie du bois / Energie : 8 Décembre**

**Date de dépôt des dossiers : 15 jours en amont des dates de votre commission**



*Cliquez sur l'image pour en savoir plus !*

Pour toute demande de labellisation d'un projet ou bien toute information complémentaire concernant la procédure de labellisation des projets par le Pôle de Compétitivité Xylofutur, veuillez contacter **les Chefs de Projet** :

- Marina LOPEZ-GUIA (Chimie /Projets transversaux) Tél : 06 15 25 62 16 [marina.lopezguia@xylofutur.fr](mailto:marina.lopezguia@xylofutur.fr)
- Apolline OSWALD (Bois) Tél : 06 41 33 27 22 [apolline.oswald@xylofutur.fr](mailto:apolline.oswald@xylofutur.fr)
- Cécile NIVET (Forêt) Tél : 06 22 92 66 48 [cecile.nivet@xylofutur.fr](mailto:cecile.nivet@xylofutur.fr)
- Aurélie JARRIN (Région Auvergne-Rhône-Alpes) Tél : 07 67 46 72 40 [aurelie.jarrin@xylofutur.fr](mailto:aurelie.jarrin@xylofutur.fr)

## Au SOMMAIRE dans ce document

### Aides et appels à projets Européens

Page 3-4

- Instrument PME
- ERA.NET Suscrop
- M-ERA.NET
- Horizon 2020 & GREEN DEAL
- BBI
- LIFE

### Aides et appels à projets Nationaux

Pages 5-7

- Etat
- ANR
- ADEME
- BPI
- Ministère de l'agriculture et de l'alimentation
- Ministère de la transition écologique
- Ministère de l'Europe et des affaires étrangères
- Ministère de l'économie, des finances et de la relance
- Plantons pour l'avenir

### Aides et appels à projets Région Nouvelle-Aquitaine

Pages 8-10

- Conseil Régional Nouvelle-Aquitaine
- ADEME
- Europe
- BPI
- Invest In Bordeaux
- Aquiti Gestion

### Aides et appels à projets Région Auvergne- Rhône-Alpes

Pages 11-13

- Etat / DRAAF / DIRRECTE
- ADEME
- BPI
- Conseil Régional Auvergne-Rhône-Alpes
- I-SITE Clermont CAP 20 25
- GIP Massif Central

### Aides et appels à projets Région Bourgogne-Franche-Comté

Page 14

- Conseil Régional Bourgogne-Franche-Comté

### Aides et appels à projets Région Pays-de-la-Loire

Page 15

- BPI
- ADEME
- Conseil Régional Pays-de-la-Loire

### Concours et Trophées

Page 16

- Trophée de la Bioéconomie
- WoodCircus
- Concours d'innovation I-Nov
- Trophées Séquences Bois
- Prix National construction bois

## Aides et appels à projets Européens

Guichets	Thème	Titre	Plus d'infos	Date de dépôt
Instrument PME	Financement	<b>EIC Accelerator - Funding opportunities</b> EIC accelerator permet de financer des start up ou PME ayant un potentiel de croissance élevée. Il finance le développement des projets de technologie de rupture (deeptech).	<a href="#">Cliquez ici</a>	Clôturé pour 2020
ERA-NET SusCrop	Appel à projets	<b>Second appel transnational de l'ERA-NET SusCrop sur la production agricole végétale durable</b> L'objectif de ce deuxième appel est de soutenir des projets transnationaux d'excellence scientifiques, de développement ou d'innovation pour contribuer à l'amélioration de la durabilité (environnementale, économique and sociétale) et de la résilience de la production agricole végétale.	<a href="#">Cliquez ici</a>	Clôturé pour 2020
M-era.Net	Appel à projets	<b>Science et ingénierie des matériaux pour l'innovation en Europe</b> Dans le cadre de l'ERA-NET Cofund M-era.Net, qui réunit 29 agences de financement représentant 23 pays, l'Agence nationale de la recherche (ANR) lance un appel à projets, non co-financé par la Commission européenne, sur la science et l'ingénierie des matériaux.	<a href="#">Cliquez ici</a>	19/11/2020
Horizon 2020	Financement	<b>Fast Track to Innovation</b> Dispositif de financement de projets collaboratifs proches du marché (TRL>6)	<a href="#">Cliquez ici</a>	/
Horizon 2020 - European Green Deal call	Appel à projets	<b>LC-GD-1-1-2020 Preventing and fighting extreme wildfires with the integration and demonstration of innovative means</b>	<a href="#">Cliquez ici</a>	26/1/2021
		<b>LC-GD-3-2-2020 Demonstration of systemic solutions for the territorial deployment of the circular economy</b>	<a href="#">Cliquez ici</a>	26/1/2021
		<b>LC-GD-4-1-2020 Building and renovating in an energy and resource efficient way</b>	<a href="#">Cliquez ici</a>	26/1/2021
		<b>LC-GD-6-1-2020: Testing and demonstrating systemic innovations in support of the farm to fork strategy</b>	<a href="#">Cliquez ici</a>	26/1/2021
		<b>LC-GD-7-1-2020 Restoring biodiversity and ecosystem services</b>	<a href="#">Cliquez ici</a>	26/1/2021
		<b>LC-GD-8-1-2020: Innovative systemic zero-pollution solutions to protect health, environment and natural resources from persistent and mobile chemicals</b>	<a href="#">Cliquez ici</a>	26/1/2021

<b>BBI</b>	<b>Appel à projets</b>	<b>Ouverture des AAP BioBased Industrie</b>	<a href="#">Cliquez ici</a>	Clôturé pour 2020
		Liste des sujets (lignine, lignocellulose, recyclage des composites, revêtements de surface (coating), emballage, etc.)	<a href="#">Liste des sujets</a>	
<b>Programme LIFE</b>	<b>Financement</b>	Instrument de financement de l'UE de l'action en faveur de l'environnement et du climat. La période de financement actuelle 2014-2020 est dotée d'un budget de 3,4 milliards d'euros. <b>Environment sub-programme</b> <b>Climate action sub-programme</b>	<a href="#">Cliquez ici</a>	Clôturé pour 2020

## Aides et appels à projets Nationaux

Guichet	Thème	Titre	Plus d'infos	Date de dépôt
Etat	Appel à projets	Soutien à l'investissement industriel dans les territoires	<a href="#">Cliquez ici</a>	Au fil de l'eau jusqu'à épuisement des fonds
		<b>SOUTIEN À L'INVESTISSEMENT DANS DES SECTEURS STRATÉGIQUES</b>	<a href="#">Cliquez ici</a>	17/11/2020
Eco-Mobilier	Appel à projets	<b>Futur AAP Bois Eco-mobilier 2020</b> Eco-mobilier lance prochainement un appel à projets de R&D et de développement industriel dédié au recyclage et à la valorisation des déchets de bois issus de l'ameublement.	<b>Nous contacter</b>	Mi-Janvier
Agence Nationale de la Recherche	Appel à projets	<b>Appel à projets générique - AAPG 2021</b>	<a href="#">Cliquez ici</a>	1/12/2020
	Appel à propositions	<b>Laboratoires communs organismes de recherche publics - PME / ETI (LabCom)</b> Inciter les acteurs de la recherche académique à créer des partenariats structurés à travers la co-construction de « Laboratoires Communs » avec une PME ou une ETI	<a href="#">Cliquez ici</a>	15/12/2020
	Appel à propositions	Laboratoires communs organismes de recherche publics - PME / ETI (LabCom) appel à propositions Edition 2020	<a href="#">Cliquez-ici</a>	15/12/2020
	Appel à projets	<b>Ecophyto - Maturation (édition 2021)</b> - Leviers mobilisables pour une transition vers un changement de systèmes	<a href="#">Cliquez ici</a>	7/2/2021
ADEME	Appel à projets	<b>AAP RRVDB</b> Réduction, Recyclage et Valorisation des Déchets du Bâtiment	<a href="#">Cliquez ici</a>	30/10/2020
		<b>Ecosystèmes territoriaux hydrogène</b> Ce présent appel vise à aider des investissements dans des écosystèmes, qui associent infrastructures de production / distribution d'hydrogène, et usages de l'hydrogène.	<a href="#">Cliquez ici</a>	17/12/2020
		<b>ENERGIE CSR 2021</b>	<a href="#">Cliquez ici</a>	Au fil de l'eau jusqu'au 14/01/2021

		<p><b>SEVTD</b> Systèmes énergétiques - Villes et Territoires Durables</p>	<a href="#">Cliquer ici</a>	Au fil de l'eau jusqu'au 20/01/2021
		<p><b>ECEI</b> Economie Circulaire - Ecoefficienne dans l'Industrie, l'Agriculture et l'Eau</p>	<a href="#">Cliquer ici</a>	Au fil de l'eau jusqu'au 20/01/2021
		<p><b>BIOENV</b> BIOECONOMIE ET PROTECTION DE L'ENVIRONNEMENT</p>	<a href="#">Cliquer ici</a>	Au fil de l'eau jusqu'au 20/01/2021
		<p><b>GREEN GO : Vers la performance environnementale de vos produits alimentaires</b> Les porteurs de projets doivent disposer de leviers d'action structurants (outils de transformation, cahier des charges, contrats, marques etc.) qui permettent d'agir sur la performance environnementale des produits et/ou sur les pratiques des acteurs des filières.</p>	<a href="#">Cliquez ici</a>	Au fil de l'eau jusqu'au 12/05/2021
		<p><b>PERFECTO:</b> Faire émerger une offre de produits (biens et services) à plus faible impact environnemental. Cet appel à projets de recherche, développement et innovation (RDI) est à destination de toutes les entreprises, quel que soit leur taille ou leur domaine, souhaitant repenser la conception de leurs produits et services et de leurs modèles économiques en faveur de l'environnement. <b>Deux axes thématiques pour cette édition :</b> - Axe 1. Etude de faisabilité en écoconception - Axe 2. Ecoconception numérique</p>	<b>Nous contacter</b>	02/02/2021
BPI France	Financement d'investissements	<p><b>FOND Bois 2</b> Fonds d'investissement dédié aux entreprises de transformation de la filière bois et du meuble</p>	<a href="#">Cliquez ici</a>	Epuisement des fonds
		<p><b>Prêt innovation FEI</b> Financer le lancement industriel et commercial d'une innovation en France ou à l'étranger</p>	<a href="#">Cliquez ici</a>	/
		<p><b>Bourse French Tech</b> Jusqu'à 45 000 euros pour financer votre innovation</p>	<a href="#">Cliquez ici</a>	/
		<p><b>Fonds d'investissement Bpifrance Capital Innovation</b> Vise quatre thématiques principales : énergies renouvelables et chimie verte, tri et valorisation des déchets, dépollution, éco-conception de produits, réseaux intelligents (smart grids) et véhicules du futur</p>	<a href="#">Cliquez ici</a>	/
		<p><b>PRESTATION TREMLIN INNOVATION (PTI) +CRNA</b> Outil financier à la disposition des TPE et PME régionales qui initient un 1er projet innovant en faisant appel à un prestataire externe</p>	<a href="#">Cliquez ici</a>	/

		<b>Aide pour le développement de l'innovation (PME et entreprises de moins de 2 000 salariés)</b> Avance récupérable ou prêt à taux zéro jusqu'à 3 millions d'euros	<a href="#">Cliquez ici</a>	/
		<b>Aide aux projets de recherche et développement structurants</b> pour la compétitivité (PSPC)	<a href="#">Cliquez ici</a>	/
		Fonds SPI (Sociétés de projets industriels)	<a href="#">Cliquez ici</a>	/
		<b>Aide au partenariat technologique (APT)</b> Pour financer le montage de projets d'innovation collaboratifs. (PME ou de - de 2 000 salariés)	<a href="#">Cliquez ici</a>	/
		<b>Aide pour la faisabilité de l'innovation</b> Subvention ou avance récupérable pour valider la faisabilité de votre projet	<a href="#">Cliquez ici</a>	/
		<b>Aide pour la faisabilité de l'innovation</b> Subvention ou avance récupérable pour valider la faisabilité de votre projet	<a href="#">Cliquez ici</a>	/
		<b>Diagnostic Innovation</b> Pour être accompagné dans une première démarche d'innovation	<a href="#">Cliquez ici</a>	/
		<b>Aide aux projets : « Structuration de Filières »</b> Mise en œuvre d'un projet de filière	<a href="#">Cliquez ici</a>	/
Ministère de l'agriculture et de l'alimentation	Aides	Aides aux exploitations : classement en zone défavorisée	<a href="#">Cliquez ici</a>	Au fil de l'eau
		Matériels forestiers de reproduction : arrêtés régionaux relatifs aux aides de l'Etat à l'investissement forestier	<a href="#">Cliquez ici</a>	/
Ministère de la transition écologique - Ecologie solidaire	Aides	Outils de soutien aux énergies renouvelables dans le secteur de la chaleur	<a href="#">Cliquez-ici</a>	Au fil de l'eau
Plantons pour l'avenir	Financement d'investissements	Déposer un dossier de reboisement	<a href="#">Cliquez-ici</a>	Au fil de l'eau
Ministère de l'Europe et des affaires étrangères	Appel à projets	<b>Coopération France-Québec : Appel à projets 2021-2022</b> pour les organismes à but non lucratif, associations et institutions publiques.	<a href="#">Cliquez-ici</a>	20/11/2020
Ministère de l'économie, des finances et de la relance	Aides	<b>Aides à l'investissement de transformation vers l'industrie du futur</b>	<a href="#">Cliquez-ici</a>	Au fil de l'eau jusqu'au 31/12/2020
	Aides	<b>Aides France Num pour la transformation numérique</b> Diagnostic et programme de formation	<a href="#">Cliquez-ici</a>	Fin 2020 Début 2021





## Aides et appels à projets Région Nouvelle-Aquitaine

Guichet	Thème	Titre	Plus d'infos	Date de dépôt
Conseil Régional Nouvelle-Aquitaine	AMI	<b>Mesure exceptionnelle COVID19</b> Appel à Manifestation d'intérêt flash pour la fabrication urgente d'équipements médicaux	<a href="#">CLIQUEZ ICI</a>	L'AMI reste actif tant que l'état d'urgence sanitaire lié à la pandémie de covid19 reste actif
		<b>Industrie du Futur</b> Diagnostic de l'entreprise pour une Usine 4.0	<a href="#">Cliquez ici</a>	n°2 : 31/03/2021
		Accompagnement à l'élaboration d'une stratégie de transformation numérique	<a href="#">Cliquez ici</a>	/
	Appel à projets	<b>Projets d'Avenir en Nouvelle-Aquitaine</b> Financement de projets d'innovation des entreprises régionales à travers deux actions complémentaires dotées de 30 M€. Projets d'AVENIR Innovation	<a href="#">Cliquez ici</a>	Innovation : Ouvert depuis 1er février 2018 jusqu'à épuisement des crédits disponibles
		<b>AAP "Nature et Transitions : agissons ensemble pour l'environnement et la biodiversité"</b> Ouvert aux entreprises, collectivités et leurs groupements, organisations professionnelles agricoles, associations... Parmi les objectifs attendus : Atténuer le changement climatique en réduisant les émissions de GES et en renforçant les capacités de séquestration du carbone.	<a href="#">Cliquez ici</a>	n°2:30/10/2020
		Chaleur renouvelable	<a href="#">Cliquez ici</a>	31/12/2020
		Programme régional SOLUS' - Innovation et numérique pour la gestion de l'eau des entreprises du secteur industriel	<a href="#">Cliquez ici</a>	31/12/2020
		Promotion de l'innovation pour le logement des jeunes	<a href="#">Cliquez ici</a>	31/12/2022
		Opérations groupées de rénovation énergétique d'habitat individuel privé	<a href="#">Cliquez ici</a>	15/12/2020
		Rénovation énergétique des petits collectifs sociaux	<a href="#">Cliquez ici</a>	15/12/2020
		Rénovation énergétique des logements sociaux communaux	<a href="#">Cliquez ici</a>	15/12/2020
		<b>Bâtiments du Futur</b> accompagner techniquement et financièrement les projets de rénovation et de construction neuve de bâtiments les plus exemplaires s'inscrivant dans une approche globale d'excellence énergétique et environnementale et d'innovation.	<a href="#">Cliquez ici</a>	31/12/2020

<b>Aides</b>	<b>Aide collectives à la filière forêt bois papier</b>	<a href="#">Cliquez ici</a>	Au fil de l'eau
	AIDE AU DEVELOPPEMENT DES PEUPLERAIES DE QUALITE EN NOUVELLE AQUITAINE REGLEMENT mesure « Aide au premier boisement de qualité en peuplier »	<a href="#">Cliquez ici</a>	Au fil de l'eau
	AIDE AU DEVELOPPEMENT DES PEUPLERAIES DE QUALITE EN NOUVELLE AQUITAINE REGLEMENT mesure « Aide à la remise en production des peupleraies »	<a href="#">Cliquez ici</a>	Au fil de l'eau
	Revalorisation des terrains occupés par des peuplements dépérissants ou dégradés et amélioration de la qualité des bois produits dans les Pyrénées-Atlantiques	<a href="#">Cliquez ici</a>	Au fil de l'eau
	Aide à l'équipement des entreprises de mobilisation des produits forestiers	<a href="#">Cliquez ici</a>	Au fil de l'eau
	Exploitation par câble	<a href="#">Cliquez ici</a>	Au fil de l'eau
	Aide au conseil en Innovation	<a href="#">Cliquez ici</a>	Au fil de l'eau
	Innovation Start-up	<a href="#">Cliquez ici</a>	Au fil de l'eau
	Amorçage Start-up	<a href="#">Cliquez ici</a>	Au fil de l'eau
	Investissement Start-up	<a href="#">Cliquez ici</a>	Au fil de l'eau
	Accélération Start-Up	<a href="#">Cliquez ici</a>	Au fil de l'eau
	Aide à la création de très petites entreprises (TPE)	<a href="#">Cliquez ici</a>	Au fil de l'eau
	Aide au développement de très petites entreprises (TPE)	<a href="#">Cliquez ici</a>	Au fil de l'eau
	Aide à la reprise/transmission de très petites entreprises (TPE)	<a href="#">Cliquez ici</a>	Au fil de l'eau
	Soutien aux projets innovants	<a href="#">Cliquez ici</a>	Au fil de l'eau
	Soutien aux actions collaboratives innovantes	<a href="#">Cliquez ici</a>	Au fil de l'eau
	Soutien aux dynamiques territoriales d'innovation (DTI)	<a href="#">Cliquez ici</a>	Au fil de l'eau
	Soutien aux coopérations ponctuelles d'acteurs	<a href="#">Cliquez ici</a>	Au fil de l'eau
	Aide au conseil en Innovation Design	<a href="#">Cliquez ici</a>	Au fil de l'eau
	Appui aux micro-projets locaux innovants (AMPLI)	<a href="#">Cliquez ici</a>	Au fil de l'eau
	<b>Talent'Export</b> Start-up, PME et ETI établies en Nouvelle-Aquitaine et présentant une stratégie de développement à l'international. Centres de transfert de technologie de plus de 5 ans	<a href="#">Cliquez ici</a>	Au fil de l'eau
	<b>Pass'Export</b> Entreprises de Nouvelle-Aquitaine, réalisant moins de 10% de leur chiffre d'affaires à l'export ou ne présentant pas de stratégie clairement définie à l'international	<a href="#">Cliquez ici</a>	Au fil de l'eau

		Le peuplier en Nouvelle-Aquitaine	<a href="#">Cliquez ici</a>	Au fil de l'eau
		Cap International	<a href="#">Cliquez ici</a>	Au fil de l'eau
ADEME Nouvelle-Aquitaine	Appel à projets	<b>Ecologie industrielle et territoriale en Nouvelle-Aquitaine</b> La Région et l'ADEME ont lancé un appel à projet dédié à l'Ecologie Industrielle et Territoriale en Nouvelle-Aquitaine Il différencie trois niveaux de candidature : Niveau 1 : mobiliser, construire et lancer une démarche d'EIT, Niveau 2 : conduire une démarche d'EIT et mettre en œuvre des synergies, Niveau 3 : poursuivre et consolider une démarche d'EIT.	<a href="#">Cliquez ici</a>	30/11/2020
		<b>EtuTi2020</b> Economie circulaire, recyclage et valorisation des déchets Objectif : inciter les collectivités présentant tous types d'habitat à se lancer dans une étude de projet préalable à la mise en œuvre d'une tarification incitative, afin de participer et d'inscrire la région Nouvelle-Aquitaine dans les objectifs de la Loi TECV de 2015.	<a href="#">Cliquez ici</a>	30/11/2020
		Appel à Projets Réemploi Réparation Réutilisation	<a href="#">Cliquez ici</a>	11/12/2020
		Objectif réduire valoriser les déchets du bâtiment et des travaux publics en Nouvelle Aquitaine	<a href="#">Cliquez ici</a>	26/02/2021
Europe	EIT Climate-KIC	Programme Deep Demonstration - Régions Résilientes, porté et animé par EIT Climate-KIC, propose de co-construire un appel à projets d'innovation qui émanera de problématiques régionales, pour être lancé sur le marché européen. Quatre régions lauréates dont la Nouvelle-Aquitaine. <b>En Nouvelle-Aquitaine, le projet est porté par Sorbonne Université en partenariat avec le comité scientifique régional AcclimaTerra et avec le soutien de la Région Nouvelle-Aquitaine.</b>	<a href="#">Cliquez ici</a>	-Sept 2020 (date en cours de modification)
BPI France	Financement d'investissement	Prêt Croissance TPE Nouvelle-Aquitaine Prêt de 10 000 € à 50 000 € destiné au financement des projets des TPE et petites PME (de 3 à 50 salariés) en partenariat avec la région Nouvelle-Aquitaine	<a href="#">Cliquez ici</a>	/
		Prêt participatif filière bois (PP Bois) De 40 000 à 300 000 euros pour financer votre projet, en partenariat avec votre banque	<a href="#">Cliquez-ici</a>	/
Invest in Bordeaux	Financement d'investissement	<b>SOLUTIONS DE FINANCEMENT</b> Forte d'un dispositif régional de capital investissement déjà bien structuré, et, de la présence de plusieurs sociétés de capital-risque, la région bordelaise a conforté son offre avec l'implantation d'ACE Management, d'Enternext.	<a href="#">Cliquez-ici</a>	Au fil de l'eau
Aquiti Gestion	Financement d'investissement	<b>Nouvelle-Aquitaine Amorçage</b> Nouvelle-Aquitaine Amorçage est une association consacrée au financement des entreprises innovantes du territoire néo-aquitain à la faveur d'un dispositif de prêts d'honneur.	<a href="#">Cliquez-ici</a>	Au fil de l'eau

## Aides et appels à projets Région Auvergne-Rhône-Alpes

Guichet	Thème	Titre	Plus d'infos	Date de dépôt
Etat / DIRRECTE / DRAAF	Appel à projets	Aide DIRRECTE	Contactez Aurélie JARRIN / Lauranne JACOB	Contactez Aurélie JARRIN
	Appel à projets	Plan de relance national	<a href="#">Cliquez ici</a>	propre à chaque dispositif
	Aide exceptionnelle	Aide exceptionnelle à l'exploitation et à la commercialisation des bois scolytés DRAAF	<a href="#">Cliquez ici</a>	/
	Aide	Desserte forestière DRAAF	<a href="#">Cliquez ici</a>	Au fil de l'eau
ADEME AuRA	Accompagnement	<b>INNOV R</b> Projets éco innovants Votre projet concerne un projet d'innovation d'un produit ou service, en vue d'en améliorer son impact environnemental, dans les domaines suivants : Energie / Villes et territoires durables / Economie circulaire / Mobilité / Industries et technologies éco-efficientes / Bioéconomie	<a href="#">Cliquez ici</a>	Jusqu'au 31/12/2020
	Appel à projets	<b>AURARENTP</b> Rénovation des bâtiments tertiaire publics	<a href="#">Cliquez ici</a>	20/11/2020
		Création d'une chaufferie biomasse Soutien financier à l'investissement pour la réalisation de chaufferie biomasse pour assurer les besoins de chaleur des bâtiments et process de collectivités, d'entreprises ou d'association	<a href="#">Cliquez ici</a>	15/1/2021
	Appel à projets	Ecoconception de produits et services à destination des entreprises Votre projet est de développer de nouveaux produits ou services tout en minimisant leurs impacts environnementaux. L'objectif de cet appel à projet est d'accompagner la mise en œuvre de l'écoconception en entreprise mais aussi de soutenir la création et le développement de nouveaux modèles d'affaires.	<a href="#">Cliquez ici</a>	15/1/2021
BPI France	Appel à projets	Plan de soutien Urgence COVID 19	<a href="#">Cliquez ici</a>	Actif pendant l'état d'urgence sanitaire lié à la pandémie de covid19

	<b>Financement d'investissement</b>	<b>Prêt Croissance TPE Auvergne-Rhône-Alpes</b> Prêt de 10 000 € à 50 000 € destiné au financement des projets des TPE et petites PME (de 3 à 50 salariés) en partenariat avec la région Auvergne-Rhône-Alpes	<a href="#">Cliquez-ici</a>	/
<b>Conseil Régional Auvergne-Rhône-Alpes</b>	<b>Appel à projets</b>	<b>Ambition éco :</b> Mesures d'urgence COVID 19	<a href="#">Cliquez ici</a>	/
		Soutien à l'investissement pour l'innovation dans la filière forêt-bois	<a href="#">Cliquez ici</a>	Au fil de l'eau Instruction au printemps 2021
		<b>APP Bois énergie</b> Pour l'installation de chaufferies bois collectives	<a href="#">Cliquez ici</a>	Au fil de l'eau
		Appel à projets Innovation et expérimentations territoriales (énergies renouvelables, bâtiment, stockage et consommation d'énergie, usages)	<a href="#">Cliquez ici</a>	Au fil de l'eau
		PIA 3 : volet accompagnement et transformation des PME par l'innovation	<a href="#">Cliquez ici</a>	Date limite de dépôts des dossiers complets : 31/12/2020
		« <b>Booster la compétitivité des filières stratégiques régionales au sein des DOMEX</b> » Renforcer la compétitivité et l'ancrage des filières régionales mobilisant des groupes d'entreprises, créant ou renforçant les chaînes de valeur régionales	<a href="#">Cliquez ici</a>	Du 13/10/2020 au 30/11/2020
		Industrie du futur	<a href="#">Cliquez ici</a>	Au fil de l'eau du 7/10/2019 au 31/12/2022
	<b>Aide permanente</b>	Innovation PME	<a href="#">Cliquez ici</a>	Au fil de l'eau
		Start up and go	<a href="#">Cliquez ici</a>	Au fil de l'eau
		Levée de fonds	<a href="#">Cliquez ici</a>	Au fil de l'eau
		Innover par les usages	<a href="#">Cliquez ici</a>	Au fil de l'eau
		« Fonds innovation »	<a href="#">Cliquez ici</a>	Aides permanentes
		Valider mon projet de développement	<a href="#">Cliquez ici</a>	Au fil de l'eau
		Créer et rénover des châtaigneraies traditionnelles	<a href="#">Cliquez ici</a>	Jusqu'au 15/06/2021
Financer l'élaboration de projets forestiers de territoires		<a href="#">Cliquez ici</a>	Au fil de l'eau	
Acquérir du matériel forestier	<a href="#">Cliquez ici</a>	Au fil de l'eau		

		Financer une desserte forestière	<a href="#">Cliquez ici</a>	Au fil de l'eau
		Investir pour ma scierie	<a href="#">Cliquez ici</a>	Au fil de l'eau
		Créer ou aménager un équipement logistique - Améliorer l'approvisionnement local (circuit de proximité) de votre scierie ou de votre chaufferie bois	<a href="#">Cliquez ici</a>	Au fil de l'eau
		Financer les coûts de stockage du bois	<a href="#">Cliquez ici</a>	Au fil de l'eau
		Construire ou rénover en bois local - financer le surcoût de construction en choisissant du bois local	<a href="#">Cliquez ici</a>	Au fil de l'eau
		<p><b>Missions doctorales Innovation</b> Favoriser l'esprit d'innovation des doctorants Financement, en complément des contrats doctoraux, plusieurs missions doctorales par an dans le domaine de la valorisation des résultats de la recherche</p>	<a href="#">Cliquez ici</a>	4/05/2020 > 6/04/2022 Prochain AAP : Date limite de dépôt des candidatures 24/11/ 2020
	<p><b>Prêt à taux zéro</b> Encourager l'innovation en finançant les premières étapes d'un partenariat durable entre chercheur-ses et acteurs économiques en activité ou en création afin qu'ils transforment ensemble des résultats en innovations.</p>	<a href="#">Cliquez ici</a>	4/05/2020 > 14/04/2022 Date de dépôt des candidatures : en attente	
I-SITE Clermont CAP 20 25	Appel à candidatures	<p><b>Missions doctorales Innovation</b> Favoriser l'esprit d'innovation des doctorants Financement, en complément des contrats doctoraux, plusieurs missions doctorales par an dans le domaine de la valorisation des résultats de la recherche</p>	<a href="#">Cliquez ici</a>	du 4/05/2020 au 6/04/2022
	Appel à projets	<p><b>Chèque Recherche Innovation</b> Encourager l'innovation en finançant les premières étapes d'un partenariat durable entre chercheur-ses et acteurs économiques en activité ou en création afin qu'ils transforment ensemble des résultats en innovations.</p>	<a href="#">Cliquez ici</a>	du 4/05/2020 au 14/04/2022
		<p><b>Résidence Chercheur·e en Entreprise</b> Développer une culture partagée du transfert, de la valorisation</p>	<a href="#">Cliquez ici</a>	Au fil de l'eau
GIP Massif central	FEDER	Axe : Filière bois	<a href="#">Cliquez ici</a>	Au fil de l'eau

## Aides et appels à projets Région Bourgogne-Franche-Comté

Guichet	Thème	Titre	Plus d'infos	Date de dépôt
Conseil Régional Bourgogne-Franche-Comté	Aides	AIDES INDIVIDUELLES AUX ENTREPRISES DE LA 1ÈRE TRANSFORMATION DU BOIS - DISPOSITIF CROISSANCE <b>AIDE À LA CRÉATION, CROISSANCE, TRANSMISSION</b>	<a href="#">Cliquez ici</a>	Fil de l'eau
		AIDES INDIVIDUELLES AUX ENTREPRISES DE LA 1ÈRE TRANSFORMATION DU BOIS - DISPOSITIF CROISSANCE <b>AIDE AU CONSEIL STRATÉGIQUE</b>	<a href="#">Cliquez ici</a>	Fil de l'eau
		AIDES INDIVIDUELLES AUX ENTREPRISES DE LA 1ÈRE TRANSFORMATION DU BOIS - DISPOSITIF CROISSANCE <b>AIDE IMMOBILIER D'ENTREPRISE</b>	<a href="#">Cliquez ici</a>	Fil de l'eau
		AIDES INDIVIDUELLES AUX ENTREPRISES DE LA 1ÈRE TRANSFORMATION DU BOIS - DISPOSITIF CROISSANCE <b>AIDE AU RECRUTEMENT DE CADRES</b>	<a href="#">Cliquez ici</a>	Fil de l'eau
		AIDES INDIVIDUELLES AUX ENTREPRISES DE LA 1ÈRE TRANSFORMATION DU BOIS - DISPOSITIF CROISSANCE <b>AIDE AU CONSEIL CIBLÉ</b>	<a href="#">Cliquez ici</a>	Fil de l'eau
		AIDES INDIVIDUELLES AUX ENTREPRISES DE LA 1ÈRE TRANSFORMATION DU BOIS - ENTREPRISE EN PRÉ-DIFFICULTÉ <b>FINANCEMENT</b>	<a href="#">Cliquez ici</a>	Fil de l'eau
		<b>AIDES EN FAVEUR DES ENTREPRISES DE TRAVAUX FORESTIERS</b>	<a href="#">Cliquez ici</a>	/
		<b>PLAN BOIS ET DÉVELOPPEMENT LOCAL - AIDES À L'INVESTISSEMENT - PLATEFORMES DE STOCKAGE</b>	<a href="#">Cliquez ici</a>	/
		<b>FONDS D'AIDE AUX PROJETS (FAP)</b>	<a href="#">Cliquez ici</a>	/
		<b>FONDS RÉGIONAL D'AIDE À L'INNOVATION (FRI)</b>	<a href="#">Cliquez ici</a>	/
		<b>POLITIQUE DE L'ÉNERGIE - PLAN BOIS ET DÉVELOPPEMENT LOCAL - AIDES AUX ÉTUDES ET À L'INVESTISSEMENT - DÉVELOPPEMENT DES RÉSEAUX DE CHALEUR ALIMENTÉS PAR ÉNERGIE RENOUVELABLE</b>	<a href="#">Cliquez ici</a>	/

## Aides et appels à projets Région Pays-de-la-Loire

Guichet	Thème	Titre	Plus d'infos	Date de dépôt
BPI France	Financement d'investissement	<b>Appel à projets : Partenariats régionaux d'innovation (PRI)</b>	<a href="#">Cliquez ici</a>	31/12/2020
		<b>Prêt Croissance TPE Pays de la Loire</b> Prêt de 10 000 € à 50 000 € destiné au financement des projets des TPE et petites PME (de 3 à 50 salariés) en partenariat avec la région Pays de la Loire	<a href="#">Cliquez ici</a>	/
ADEME PDL	Appel à Projets	<b>Agir aujourd'hui pour mon territoire</b> L'ADEME propose aux intercommunalités des Pays de la Loire, une formation de courte durée sur les démarches territoriales de transition écologique. Celle-ci est dédiée aux élus et décideurs de ces collectivités	<a href="#">Cliquez ici</a>	27/11/2020
	Appel à Projets	<b>Innovation sociale et territoriale pour réussir les transitions vers la sobriété, la résilience et la solidarité</b> Projets portés par des collectifs mixtes d'acteurs (public/privés/associatifs).	<a href="#">Cliquez ici</a>	31/12/2021
Conseil Régional Pays-de-la-Loire	Aides	<b>Modernisation des entreprises de première transformation du bois</b> Maintenir une agriculture diversifiée et de type familial sur le territoire régional, en accompagnant les jeunes candidats à l'installation comme chef d'exploitation.	<a href="#">Cliquez ici</a>	31/12/2020
		<b>Aide aux projets labellisés par les pôles de compétitivité</b> Diffuser l'innovation dans toutes les entreprises (notamment les PME) et sur tous les territoires	<a href="#">Cliquez ici</a>	/
		<b>Pays de la Loire Initiative Innovation (PL2I)</b> Soutenir les initiatives, grâce à une aide financière permettant de valider la faisabilité du projet par la mobilisation d'une expertise externe.	<a href="#">Cliquez ici</a>	/
		<b>Pays de la Loire Investissement numérique</b> Aider les petites entreprises (moins de 50 salariés) pour l'acquisition et l'appropriation d'outils numériques (logiciels) à forte valeur ajoutée, participant d'une création de chaîne numérique globale pour gagner en productivité et créer de la valeur.	<a href="#">Cliquez ici</a>	Au fil de l'eau
	Appel à projets	<b>Pays de la Loire Innovation - PIA 3</b> Stimuler et accompagner les projets d'innovation des entreprises mais également soutenir les projets d'innovation structurants pour les filières.	<a href="#">Cliquez ici</a>	/



## Concours et Trophées

Titre	Détails	Plus d'infos	Date de dépôt
Trophées de la bioéconomie	Récompense des projets de filière valorisant divers usages de bioressources qui peuvent se substituer aux solutions issues du carbone fossile. Trois catégories de produits bio-sourcés sont recensées pour les Trophées : bioénergies, matériaux biosourcés et chimie du végétal.	<a href="#">Cliquez ici</a>	15/11/2020
WoodCircus	Concours d'innovation 3W Factor	<a href="#">Cliquez ici</a>	Au fil de l'eau
Concours d'innovation I-Nov	Portant sur les thématiques "Energies renouvelables, stockage et systèmes énergétiques", "Transport et mobilité durable", "Industrie et Agriculture éco-efficientes" et "Eau et biodiversité"	<a href="#">Cliquez ici</a>	DEUXIÈME RELÈVE EXCEPTIONNELLE AU 01/07/2020 POUR LA VAGUE V
Concours French Tech Tremplin	Finance votre projet d'innovation numérique	<a href="#">Cliquez ici</a>	/
Trophées Séquences Bois	Récompense les projets innovant de la filière bois Remise des prix le 8 septembre	<a href="#">Cliquez ici</a>	/
Prix National construction bois	Le Prix National de la Construction Bois (PNCB) a pour but de primer des bâtiments bois terminés (publics et privés), construits en France après le 1er janvier 2017, ainsi que les projets d'aménagement intérieur et extérieur en bois. Remise des prix date à venir	<a href="#">Cliquez ici</a>	/

Voici également quelques dispositifs d'accompagnement de l'innovation :

Plateforme d'identification des Appels à Projets nationaux et européens pour votre R&D : <http://www.callsforproposals.com/>

Propositions d'Horizon H2020 : [Cliquez ici](#)

DGE : [Crédit Impôt Innovation](#) et DGE : [Crédit Impôt Recherche](#)

BPI France : [Toutes nos solutions](#)

Ministère de l'Education Nationale, de l'Enseignement Supérieur et de la Recherche : [CIFRE](#)