

Nos domaines stratégiques



Arbre et Forêt : la compétitivité de la production de bois et des approvisionnements pour les industries utilisatrices



Bois : la transformation et l'utilisation du bois en matériau, avec pour marchés privilégiés l'aménagement, le bâtiment et l'emballage



Chimie-Énergie : le développement du bois source de fibres, matière première de la chimie biosourcée, et de ses applications thermodynamiques (énergie) ou de stockage du CO₂

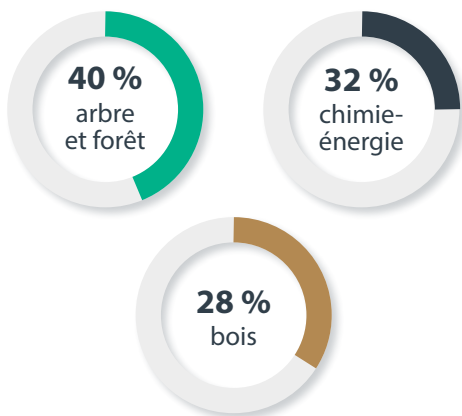


Bioéconomie forestière

Projets labellisés

Notre objectif est de **faire émerger des projets de R&D collaborative** par une bonne connaissance des différents appels à projets (AAP) émis par les financeurs aux niveaux régional, national ou européen. Les AAP actuels destinés à la filière sont liés à la décarbonation de l'industrie et à l'utilisation de ressources naturelles.

Depuis 2005, **288 projets labellisés** dont 207 financés soit 301,5 M€ à hauteur de 113 M€ de fonds publics.



Notre offre

- **Projets RD&I**
Conseil, accompagnement, labellisation
- **Communication Animation**
Promotion de l'innovation de la filière
- **Europe**
Visibilité, partenariats, veille sur les AAP
- **La WoodTech - Réseau de start-up**
Services dédiés : lawoodtech.fr
- **Prestations d'accompagnement ciblé : projets, stratégie R&D, organisation d'évènements**
Services personnalisés sur-mesure, tarif sur devis

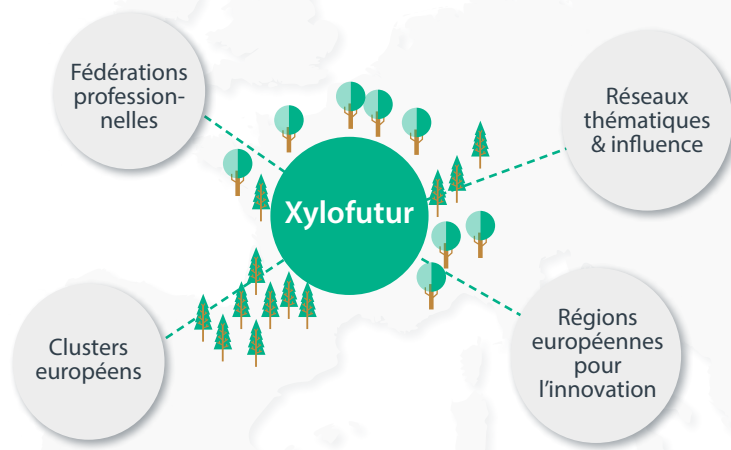
Plus de
250
adhérents

Équipe de
10
personnes

Xylofutur Europe Partenariats

European service of the competitiveness cluster

Pour affirmer le positionnement de ses adhérents en Europe, Xylofutur tisse un réseau multi-acteurs qui facilite l'accès aux financements européens. Ce service tient un rôle actif pour renforcer la visibilité des innovations françaises et aider à la recherche de partenaires.



Avec le soutien de nos financeurs



UNE AMBITION POUR L'AVENIR

Xylofutur, Pôle de Compétitivité national de la filière forêt-bois-chimie, est un des **relais du déploiement de France 2030 et des politiques régionales d'innovation**. Il développe l'écosystème en créant des **liens durables entre les acteurs** de l'amont à l'aval qui composent et influent la filière.



Enseignement et Recherche

Animations spécifiques
Soutien parcours professionnels



Entreprises et Économie

Accroître la performance par l'innovation
Renforcer les coopérations



Institutions et Territoire

Politiques publiques
Contributions aux stratégies filière



Investisseurs et Finance

Facilitateurs d'accès

NOTRE IMPLANTATION

Xylofutur a son siège en Nouvelle-Aquitaine et des antennes de proximité en Auvergne-Rhône-Alpes et Pays de la Loire, en conformité avec la nouvelle feuille de route 2023-2026, pour :

- **accroître la représentativité de la filière** forêt-bois-chimie et la labellisation de projets innovants,
- **et asseoir son développement** sur le territoire national et européen.

Chiffres clés nationaux

17 millions

D'HECTARES DE FORÊT

2/3 feuillus 1/3 résineux

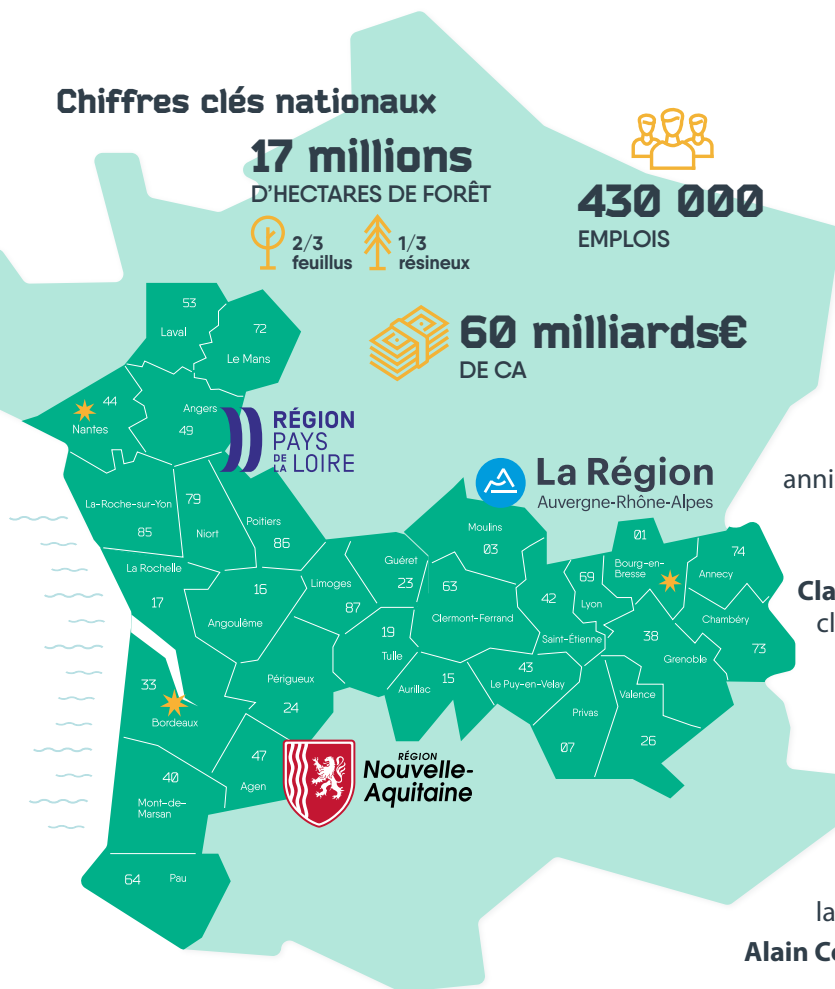
430 000

EMPLOIS



60 milliard€

DE CA



En Nouvelle-Aquitaine

Marc Vincent, Directeur

marc.vincent@xylofutur.fr - 06 51 26 80 20

Carole Marsault, Assistante de gestion
gestion.admin@xylofutur.fr - 05 56 81 54 87

En Auvergne-Rhône-Alpes

Annick Larrieu-Manan,
Responsable communication-animation
annick.larrieumanan@xylofutur.fr - 06 19 03 81 39

Apolline Oswald, Cheffe de projet bois
apolline.oswald@xylofutur.fr - 06 41 33 27 22

Claudia Antoniotti, Chargée de mission Europe
claudia.antoniotti@xylofutur.fr - 07 81 89 09 60

David Annic, Chargé de mission start-up
david.annic@xylofutur.fr - 06 80 46 48 69

Lucas de Pedro, Chef de projet performance
de production industrielle
lucas.depdro@xylofutur.fr - 07 88 353 363

En Pays de la Loire

Lauriane Chabbert, Chargée de mission
lauriane.chabbert@xylofutur.fr - 07 67 32 40 57

Alain Contal, Responsable Développement Antenne
alain.contal@xylofutur.fr - 07 67 46 72 40

Siège social
Campus Bordeaux Sciences Agro
1 cours du général de Gaulle - CS 40201
33175 Gradignan cedex
05 56 81 54 87

